

Koersen direct vernieuwen en historie toevoegen

Op elk gewenst moment kunt u de koersen laten vernieuwen. Sinus vernieuwt de koersen op vaste tijdstippen zijn gedefinieerd in de inleesschema's.

Daarbij heeft u de mogelijkheid om alle koersen te laten vernieuwen danwel een beperkte selectie door middel van het vernieuwen van een groep.

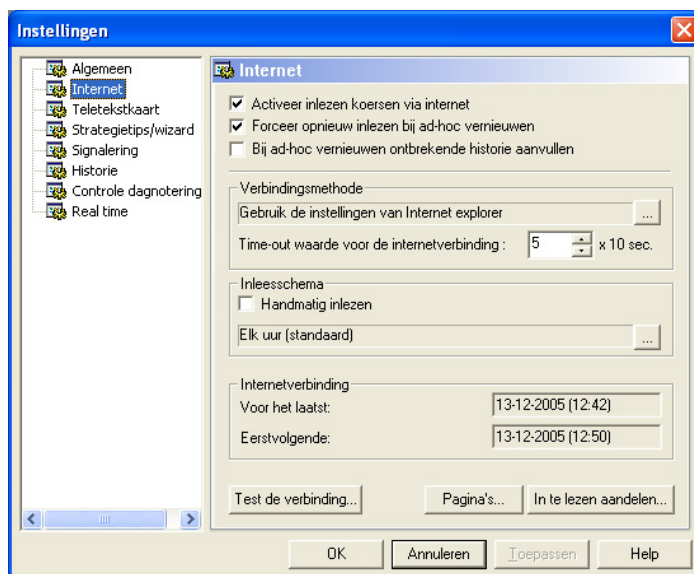
Alle koersen vernieuwen

- 1 Benodigde instellingen. Om direct verversen op alle pagina's mogelijk te maken, zonder dat Sinus zich iets van het inleesschema aantrekt, moet in het menu 'Extra/Beheer' bij het onderdeel 'Internet' een vinkje geplaatst zijn bij de rubriek 'Forceer opnieuw inlezen bij ad-hoc verversen'. Daarnaast moet een vinkje bij de rubriek 'Activeer inlezen koersen via internet' geplaatst zijn.

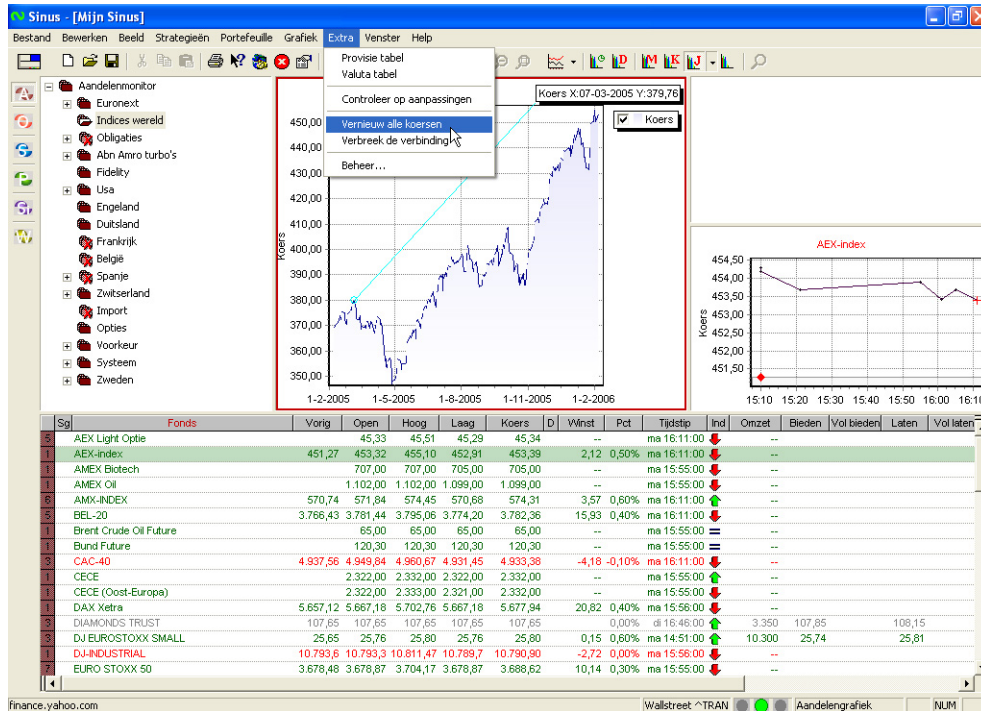
Als 'Forceer opnieuw inlezen bij ad-hoc verversen' niet is aangevinkt, dan leest Sinus alleen de pagina's in die verouderd zijn conform het inleesschema.

Als de rubriek 'Handmatig inlezen' aangevinkt, dan wordt geen enkele pagina automatisch ingelezen.

Indien u wilt dat ook de historie wordt aangevuld als u de opdracht geeft om de koersen te verversen, dan moet de rubriek 'Bij ad-hoc vernieuwen de ontbrekende historie aanvullen' ook aangevinkt zijn. Sinus haalt in dit geval niet alleen de laatste koersen binnen, maar ook eventuele ontbrekende historie.



- 2 Kies 'Extra/Vernieuw koersen'. In de statusbalk, onder in het scherm, verschijnen in het tweede vak (Inleesinfo) de verkorte namen van de pagina's die gelezen worden. In het derde vak van de statusbalk (Activiteit info) verandert het middelste rondje van kleur. Het wordt groen als de verbinding tot stand is gebracht en de koersen worden ingelezen.



Alleen koersen ad-hoc vernieuwen van een specifieke map en pagina

- Indien u alleen de koersen wilt vernieuwen van een specifieke groep en niet alle koersen, dan kan dat via het snelmenu in het structuurvenster. Selecteer in het structuurvenster (linkervenster) de groep waarvan u de koersen wilt verversen door er met de muis op te klikken en druk op de rechter muisknop, waarna het snelmenu verschijnt. Klik in dit snelmenu op de menukeuze 'Vernieuwen'. Na deze keuze worden alleen de koersen vernieuwd van deze map. Dat kunnen meerdere pagina's zijn. Informatie over de pagina's van de geselecteerde groep kunt u raadplegen door vanuit de groep weer op de rechter muisknop te drukken en uit het snelmenu 'Pagina's' te selecteren.
- Let op: Als het grafiekvenster geselecteerd is en u daar uit het snelmenu de menukeuze 'Vernieuwen' kiest, wordt alleen de grafiek vernieuwd maar worden er geen koersen ingelezen.

Tijdelijke blokkade	Blokkeer inlezen	Categorie	Rangorde	Laatst gelezen	Verwerkt op	Groep	Inlees schema	Opmer
<input type="checkbox"/>	<input type="checkbox"/>	AEX	AEX_ALL	16-12-2005 18:02	16-12-2005 17:33	Aandelenmonitor Euronext.Hoofdfo	Elk uur (standaard)	Volgende:19-12-2005 9:00:0
<input type="checkbox"/>	<input type="checkbox"/>	Eb aand AEX	AEX_ALL	08-02-2003 18:40	07-02-2003 20:05	Aandelenmonitor Euronext	Elk uur (standaard)	Volgende:19-12-2005 9:00:0
<input type="checkbox"/>	<input type="checkbox"/>	Optie symbolen	AEX_SYM	16-12-2005 18:02	16-12-2005 18:02	Aandelenmonitor Euronext.Hoofdfo	Elk uur (standaard)	Volgende:19-12-2005 9:00:0