

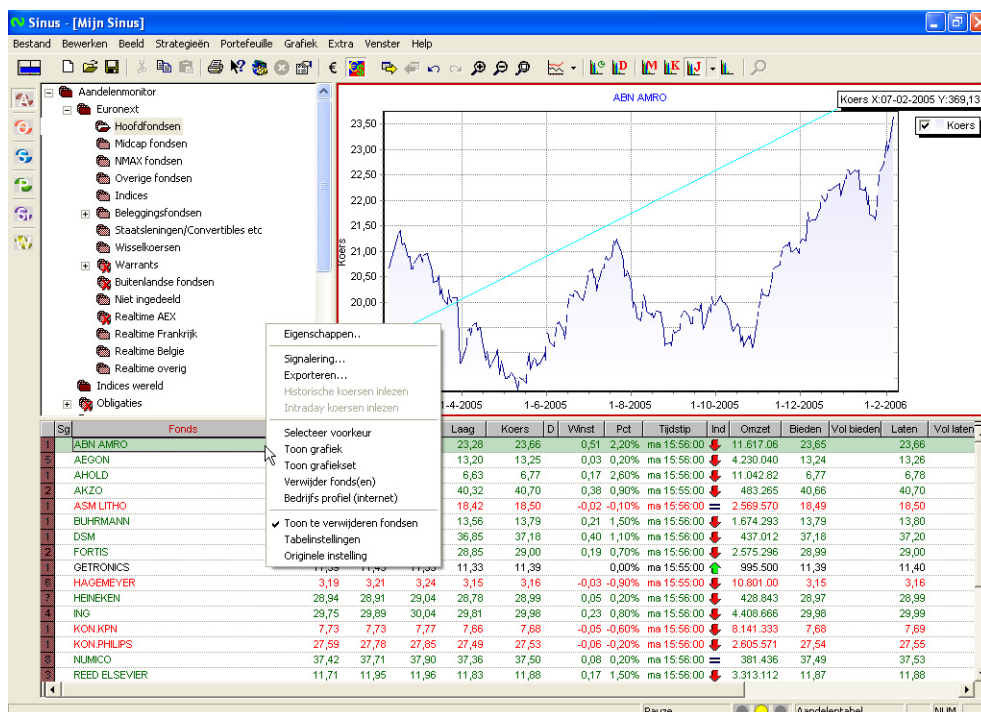
Uw eigen selectie aandelen samenstellen in de voorkeur

Een aandelenfonds toevoegen aan uw eigen selectie (voorkeurgroep)

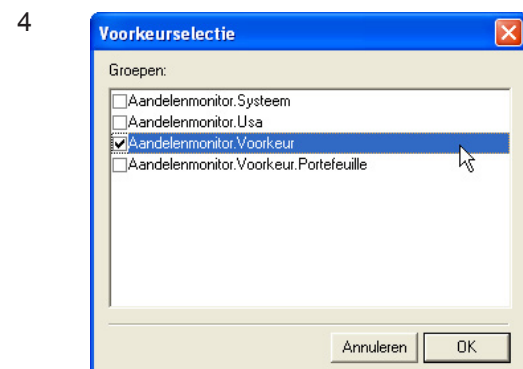
In het structuurvenster (links) bevindt zich een groot aantal groepen (mappen) Zo is Euronext onderverdeeld in o.a. Hoofdfondsen, Midcapfondsen etc. In het structuurvenster bevindt zich ook de groep Voorkeur. U kunt zelf fondsen in de groep Voorkeur plaatsen. De groep Voorkeur is uw eigen selectie van aandelen en of opties. Hiermee bereikt u dat u een overzichtelijk scherm samenstelt met alleen die aandelen waar u in geïnteresseerd bent. U maakt als het ware een extra onderverdeling in de Aandelenmonitor.

Onderstaand vindt u stapsgewijs de instructie.

- 1 Selecteer bijv. hoofdfondsen in het structuurvenster van de aandelenmonitor. U krijgt nu in het tabelvenster een lijst van alle aandelen die zich in deze categorie bevinden.
- 2 Selecteer in het tabelvenster het fonds dat u wilt toevoegen aan de voorkeurgroep. Het is mogelijk meerdere fondsen tegelijk te selecteren.



- 3 Klik op de rechter muisknop en kies 'Selecteer voorkeur'. Alle beschikbare vrij in te delen voorkeurschermen worden nu getoond. Daarbij ook de groepen die u zelf heeft toegevoegd. (Zie de les: een voorkeurgroep maken...). Standaard kunt u kiezen uit de groep 'Aandelenmonitor. Voorkeur'

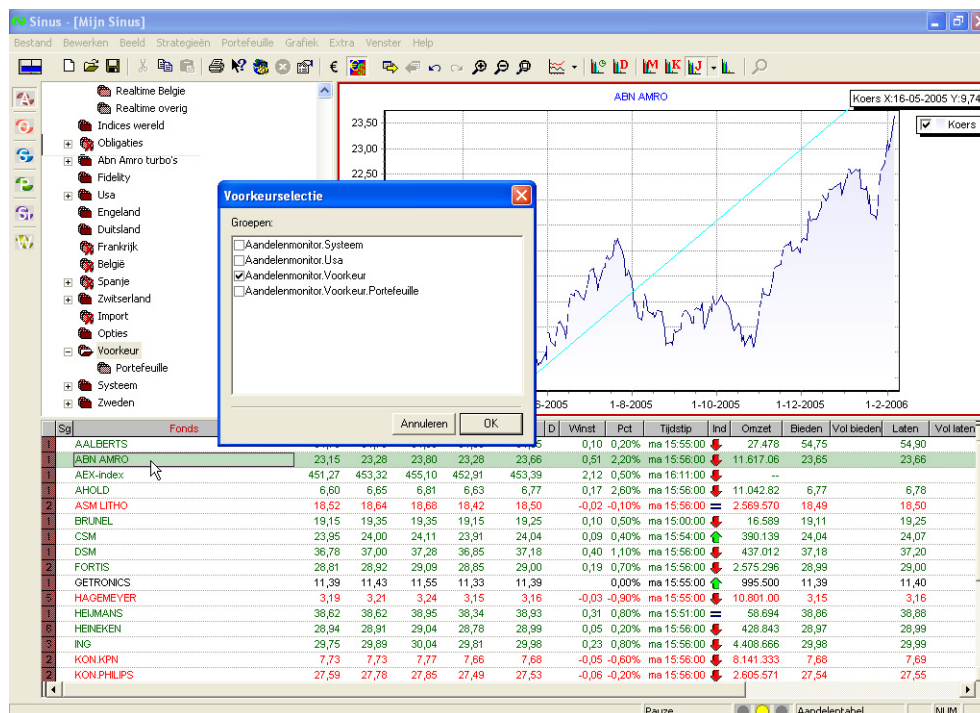


Plaats een vinkje bij de groep(-en) waar u het fonds aan wilt toevoegen. Klik op 'OK'. Het fonds zal vervolgens aan deze groep(-en) worden toegevoegd.

Aandelen verwijderen uit uw eigen selectie (voorkeurgroep)

Aandelen die u aan uw eigen selectie, de groep 'Voorkeur' in het tabelvenster (links) van de aandelenmonitor, heeft toegevoegd, kunt u daaruit ook weer verwijderen. Onderstaand vindt u stapsgewijs de instructie.

- 1 Selecteer in het tabelvenster van de aandelenmonitor het fonds dat u uit 'Voorkeur' wilt verwijderen. Dit kunt u doen door het fonds te selecteren uit een willekeurige groep waar het fonds in zit (bijv. 'Hoofdfondsen' of 'Voorkeur')
- 2 Druk op de rechtermuisknop en kies uit het snelmenu : 'Selecteer voorkeur'. U kunt nu kiezen uit welke voorkeursgroepen u het fonds wilt verwijderen.



- 3 Verwijder de vinkjes in het voorkeur-selectie-scherm van de groepen waaruit het fonds verwijderd moet worden.
- 4 Klik op 'OK' om de wijziging op te slaan.

Zie voor meer uitleg over de voorkeurgroepen zoals het toevoegen van een aandeel aan uw eigen selectie of een extra voorkeurgroep maken, de lessen 'Een aandelenfonds toevoegen aan uw eigen selectie (voorkeurgroep)' en 'Een voorkeurgroep maken voor uw eigen selectie van aandelen'

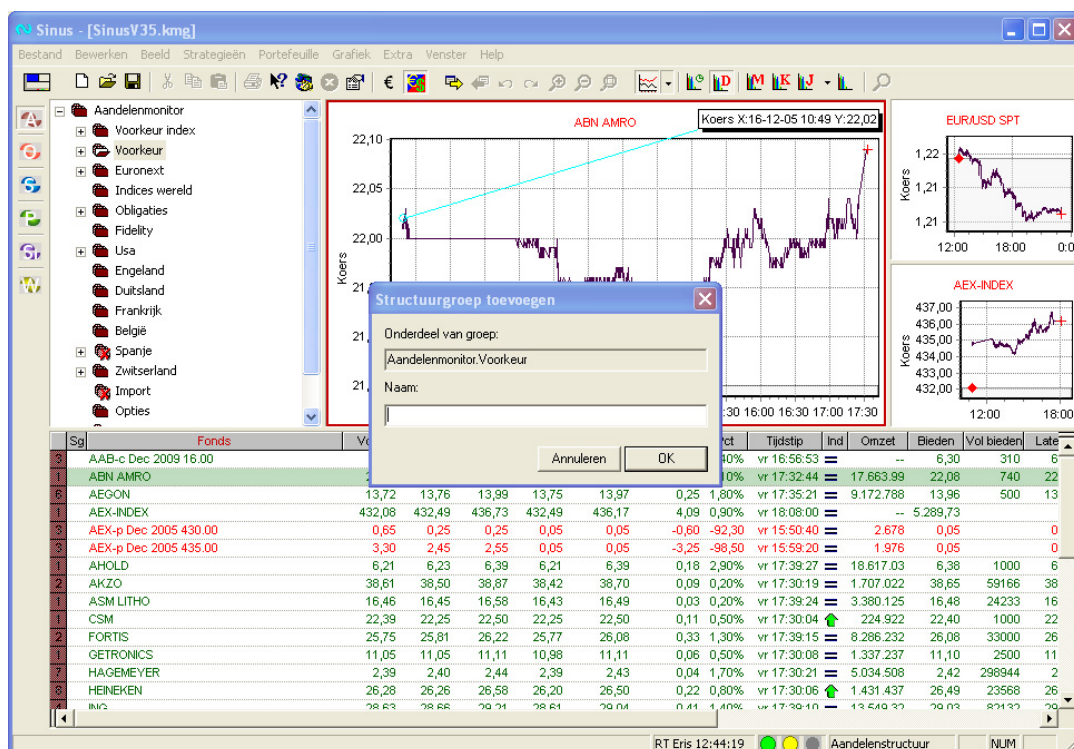
Een voorkeurgroep maken voor uw eigen selectie van aandelen

U kunt in het structuurvenster van de aandelenmonitor eigen groepen (mappen) maken om een extra onderverdeling te maken. Dit zijn voorkeurgroepen. Deze groepen bevatten uw eigen selectie van aandelen en/of opties

Hiermee kunt u een extra venster samenstellen met bijvoorbeeld alle aandelen uit uw portefeuille. U creëert een overzichtelijk scherm met alleen die aandelen waar u in geïnteresseerd bent. Door een nieuwe voorkeurgroep (eigen selectie) aan te maken, maakt u als het ware een extra onderverdeling in de Aandelenmonitor. Nadat u een nieuwe voorkeurgroep heeft aangemaakt kunt u hier aandelen en opties aan toewijzen

In onderstaande stappen leggen we uit hoe u een eigen voorkeur groep toevoegt aan de bestaande groep 'Voorkeur'.

- 1 Kies de Aandelenmonitor
- 2 Selecteer de map 'Voorkeur' in het structuurvenster.
- 3 Druk op de rechter muisknop en kies 'Groep toevoegen'. Het venster 'Structuurgroep toevoegen' verschijnt.



- 4 Voer de naam van de nieuwe groep in en druk op 'OK'. De voorkeurgroep is nu gemaakt en zal in het structuurvenster te zien zijn.
- 5 Als u wilt, kunt u de groep verplaatsen in de structuur. Dit doet u door de groep te slepen. Plaats de muis op de groep, klik op de linker muisknop en houdt deze ingedrukt. De muiscursor bevat nu de naam van de groep. Ga met de muis naar de nieuwe plaats waar u de groep wilt hebben en laat de linker muisknop nu los. Als de door u gekozen plaats is toegestaan dan wordt uw groep daar geplaatst. Voor uitleg over het toevoegen van aandelen aan deze voorkeursgroep verwijzen we u naar de les 'Een aandelenfonds toevoegen aan uw eigen selectie (voorkeurgroep)'.