

Een groep exporteren

Fondsen exporteren voor Metastock

Veel Sinusgebruikers gebruiken de exportfunctie van Sinus om fondsen te kunnen exporteren naar een formaat dat geschikt is voor een ander programma, bijvoorbeeld Stockguru of Metastock. In onderstaande stappen leggen we uit hoe u dit kunt doen.

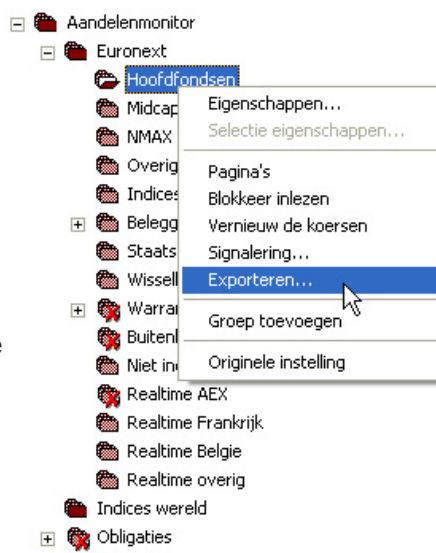
Om koersinformatie en andere data vanuit Sinus te exporteren naar een bestand wordt gebruik gemaakt van een exportdefinitie waarin is vastgelegd wat u wilt exporteren en in welk formaat.

In het exportformaat is de indeling van het exportbestand vastgelegd. Hier kunt u aangeven welke rubrieken u wilt exporteren in welke volgorde. Daarnaast bevat het exportformaat nog een aantal andere instellingen, zoals het te gebruiken datumformaat of hoe de rubrieken gescheiden moeten worden.

U kunt hele groepen exporteren, maar ook individuele fondsen. Wat er wordt geëxporteerd is afhankelijk van de plaats in Sinus waar uw muisaanwijzer zich bevond op het moment dat u de rechter muisknop indrukt.

Hieronder zullen we het exporteren van alle hoofdfondsen in metastock-formaat uitleggen.

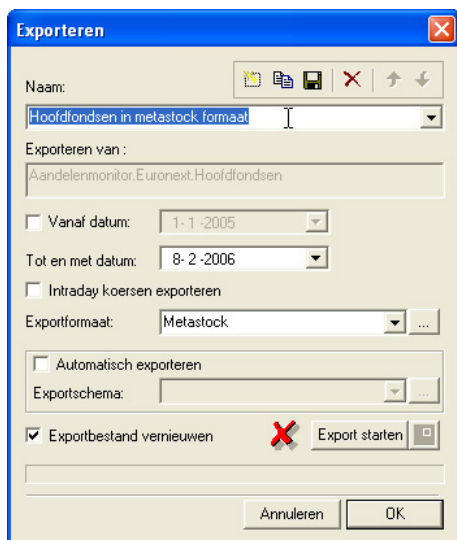
- 1 Selecteer in de aandelenmonitor in het structuurvenster bijv. de hoofdfondsen door met uw muisaanwijzer op de hoofdfondsen te gaan staan Druk daarna op de rechter muisknop en kies 'Exporteren...'



Het venster met de exportdefinities van de hoofdfondsen wordt nu geopend.

In dit venster worden alle definities getoond die aan uw selectie zijn gekoppeld. In dit voorbeeld zijn het dus alle exportdefinities voor de hoofdfondsen. Er kunnen meerdere exportdefinities bij een item worden opgeslagen. We voegen een nieuwe definitie toe. Omdat alles wat we nu invoeren wordt opgeslagen, hoeft dit slechts eenmalig te worden gedaan.

- 2 Vul nu een naam in van de definitie. In dit voorbeeld 'Hoofdfondsen in metastock-formaat'. U mag zelf een naam bedenken. Plaats een vinkje bij de vanaf-datum. Nu kan de startdatum worden ingevuld. Vul in 1-1-2005. Alle koersen vanaf 1 januari 2005 worden nu opgenomen.



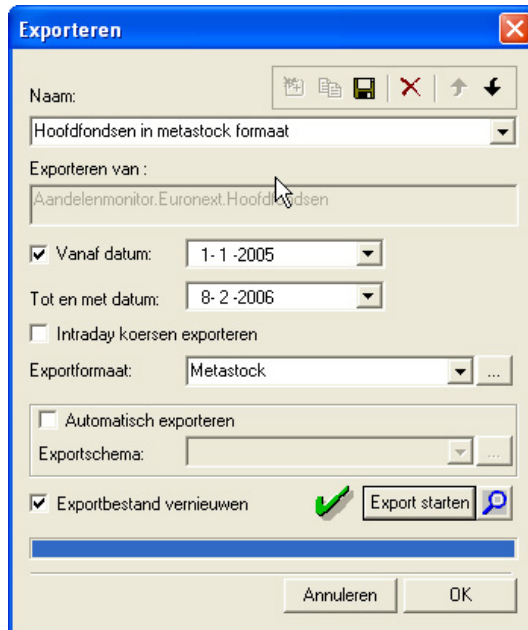
- 3 De einddatum hoeft niet te worden ingevuld als u de koersen tot en met de huidige datum wilt uitvoeren.

- 4 Kies vervolgens bij "Exportformaat" het MetaStock-formaat.

U bent vrij om een eigen exportformaat te maken. Om het exportformaat zelf aan te passen klikt u op de knop '...' Zie verder 'Het exportformaat aanpassen'.

- 5 Als u wilt dat de export voortaan automatisch moet worden uitgevoerd, plaats dan een vinkje bij de rubriek 'Automatisch uitvoeren' en kies een exportschema. Dit is een verzameling regels die bepalen wanneer en met welk tijdsinterval de automatische export moet worden uitgevoerd. Zo kunt u bijvoorbeeld elk uur of elke dag de koersen exporteren.

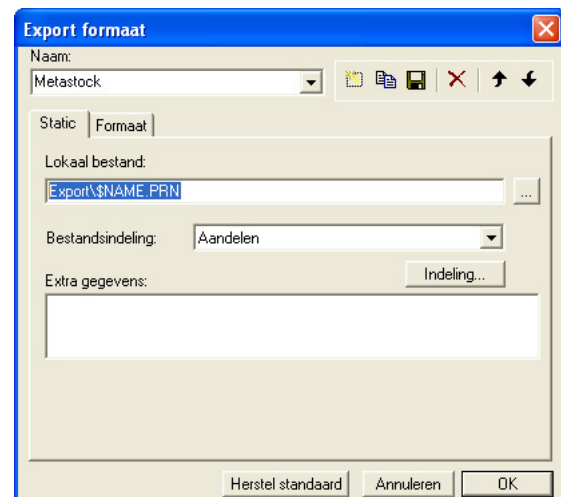
- 6 Plaats een vinkje bij 'Exportbestand vernieuwen', anders worden de te exporteren koersen aan een eventueel bestaand bestand toegevoegd.
- 7 Klik op 'Export starten' om de koersen te exporteren. In dit voorbeeld wordt per fonds een naam gemaakt in de map "Export".
- 8 Klik op "OK" om het exportvenster weer te sluiten.



Hieronder wordt uitgelegd hoe u de definitie zelf kunt aanpassen. Dit is een éénmalige handeling. Nadat u een definitie heeft vastgelegd, kunt u bij de export altijd van de definitie gebruik maken.

Het exportformaat aanpassen

- 1 Klik op '...' om naar het 'Exportformaat'-venster te gaan. In dit scherm kunt u gegevens (bijv. de naam) van een bestaande definitie aanpassen of een nieuwe formaatdefinitie maken. U kunt een nieuwe formaatdefinitie maken door op  te klikken dat rechtsboven in het exportformaat scherm te vinden is.
- 2 Geef in het 'Exportformaat'-scherm eventueel aan waar het exportbestand moet worden opgeslagen (de locatie). Van bestaande exportdefinities stelt Sinus standaard al een locatie voor. Hier is gebruik gemaakt van de mogelijkheid die Sinus heeft om de naam van het te exporteren bestand te koppelen aan de naam van het fonds. Dus de koersen van het fonds Ahold worden opgeslagen in de map Export met de naam Ahold.PRN. U kunt een map opzoeken door op '...' te klikken.



De indeling van het exportformaat aanpassen

- 1 Een formaatdefinitie wordt vastgelegd met de knop "indeling...". Klik nu op "indeling..." om de indeling van de te exporteren velden wilt wijzigen.
U ziet een lijst van alle beschikbare velden die kunnen worden geëxporteerd.

Bij elk veld kan nu een volgnummer worden gekozen. Dat doet u alleen voor die velden die u wilt exporteren.

Het volgnummer van een veld is het kolomnummer in het te exporteren bestand.

U kunt -1 invullen voor de velden die u niet wilt exporteren.

U kunt 0 invullen als u in het exportbestand voor dit veld een vaste waarde wilt uitvoeren.

De uit te voeren waarde kunt u dan in de rubriek kolomwaarde invullen.

- 2 Klik op het tabblad "Formaat" als u het formaat van de kolommen, het scheidingsteken van de kolommen en het decimaalteken wilt wijzigen.

Het tabblad Formaat bestaat uit de volgende rubrieken:

- Commentaartekens - Het teken dat u hier ingeeft zorgt ervoor dat regels die met dit teken beginnen niet worden geëxporteerd.
- Decimaal - Vul het decimaal scheidingsteken in. Nederlands een komma, internationaal een punt.
- Datumformaat - Maak een keuze uit een van de datumformaten.
Voorbeelden zijn DDMMYY 020102, DD-MM-YY 02-01-02, DD-MONTH-YYYY 02-jan-2002 etc.
- Datum scheidingsteken - Vul hier het in het datumformaat toegepaste scheidingsteken in. In het voorbeeld is een streepje toegepast.
- De eerste regel bevat rubrieksnamen. Indien u deze rubriek aanvinkt geeft u aan dat de eerste regel de namen van de rubrieken weergeeft en wordt dus overgeslagen voor de export.

- 3 Klik nu op 'OK' om het exportformaat-scherf weer te sluiten.