

Hoe en wanneer Sinus de koersen inleest.

Het inlezen van de koersen geschiedt volgens een van tevoren gedefinieerd schema. Het zogenaamde inleesschema. De inleesschema's regelen wanneer, hoe vaak en welke koersen Sinus moet inlezen. Er zijn in Sinus standaard reeds een aantal schema's ingevoerd. Normaal gesproken hoeft u niets te wijzigen. U kunt echter de inleesschema's geheel naar uw eigen wensen instellen, zodat Sinus de koersen volgens het door u ingestelde schema inleest.

Sinus gebruikt verschillende inleesschema's.

De koersen van Wallstreet bijvoorbeeld moeten op andere tijden worden ingelezen dan de koersen van Euronext.

Een importdefinitie wordt gebruikt om de koersen van HTML pagina's of andere bestanden, bijvoorbeeld csv te vertalen. Aan elke importdefinitie kan een inleesschema worden toegevoegd. Is dat niet het geval dan gebruikt Sinus het zogenaamde standaard inleesschema. U kunt het standaard inleesschema vinden bij menukeuze "Extra/Beheer sectie Internet". Klik op het knopje met de drie puntjes om de eigenschappen te wijzigen.

Via de knop pagina's kunt u daar per groep zien welk inleesschema wordt gebruikt. Dit inleesschema wordt automatisch door Sinus gebruikt, tenzij u opgeeft dat andere inleesschema's gebruikt moeten worden.

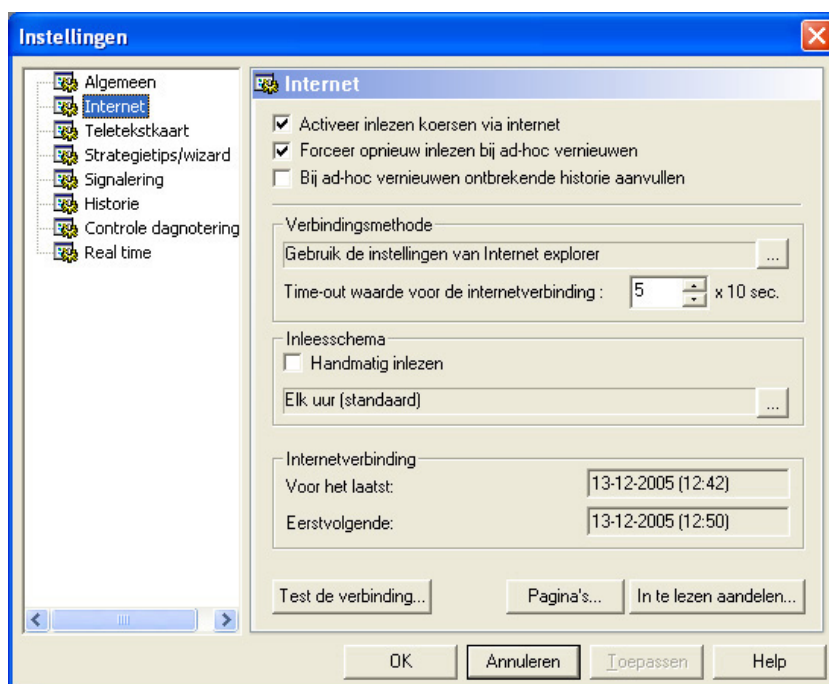
De hiërarchie van de inleesschema's is als volgt:

- 1 Een importdefinitie kan een inleesschema hebben. Is er geen schema bij de importdefinitie dan wordt het schema van de aandelengroep van de importdefinitie gebruikt.
- 2 Een aandelengroep kan een inleesschema hebben. Is er geen schema bij de aandelengroep ingesteld dan wordt het standaard inleesschema gebruikt.
- 3 Het standaard inleesschema wordt gebruikt.

Het inlezen van de koersen instellen

Alle instellingen voor het inlezen van de koersen via Internet kunt u vinden in Beheer. In deze les behandelen we alle instellingen en de betekenis ervan.

- 1 Kies voor menukeuze Extra/Beheer. Het beheervenster wordt geopend.



- 2 Kies de sectie Internet. Het internet-instellingen-venster wordt getoond.
- 3 Zet een vinkje voor 'Activeren inlezen koersen via internet' als u Sinus verbinding wilt laten maken met internet om koersen, historie en aanpassingen in te lezen.
Ook als u real-time streaming koersen heeft, is het aan te raden om koersen via Internet in te lezen omdat een aantal fondsen niet via de streaming koersen worden geleverd.
- 4 Forceer opnieuw inlezen bij ad-hoc vernieuwen
Selecteer deze optie als u wilt dat het programma alle pagina's inleest met de menukeuze Extra/Vernieuw koersen.
Normaal plaatst u altijd een vinkje bij deze rubriek. Behalve misschien als u kiest voor handmatig inlezen.
Heeft u deze rubriek niet aangevinkt dan worden alleen die pagina's gelezen die volgens het inleesschema van de pagina vernieuwd moeten worden. U kunt bij de eigenschappen van de Internetpagina's zien op welk tijdstip de volgende inleessessie van de pagina is gepland.
- 5 Bij 'Verbindingsmethode' kunt u een verbindingmethode kiezen.
Standaard stelt u in dat u Sinus verbinding met internet wilt laten maken op dezelfde wijze als Internet Explorer.
Alleen in het geval van bijvoorbeeld een proxyserver danwel dat uw PC deel is van een LAN is het zinvol om van deze keuze af te wijken. Kies voor "..." om naar het venster voor de "Verbindingsmethode" te gaan. U kunt hier andere verbindingsmethodes kiezen en de instellingen die hierbij belangrijk zijn configureren.
Klik vervolgens op "OK" om de veranderingen door te laten voeren door Sinus. Zie verder de les 'Internet-verbinding instellen'.
- 6 Bij 'Inleesschema' wordt het standaard inleesschema getoond dat momenteel gebruikt wordt.
- 7 U kunt dit inleesschema en de andere standaard inleesschema's aanpassen door op  te klikken. U komt nu in het venster om het inleesschema te wijzigen.
Maak een keuze uit een van de beschikbare inleesschema's door op de knop  te klikken. Vervolgens kunt u het gekozen inleesschema nauwkeurig naar uw eigen wensen instellen. Voor de volledigheid geven wij u een overzicht van alle rubrieken.



overzicht van alle rubrieken in het inleesschema

- **Naam** De naam van het inleesschema.

Tijdschema

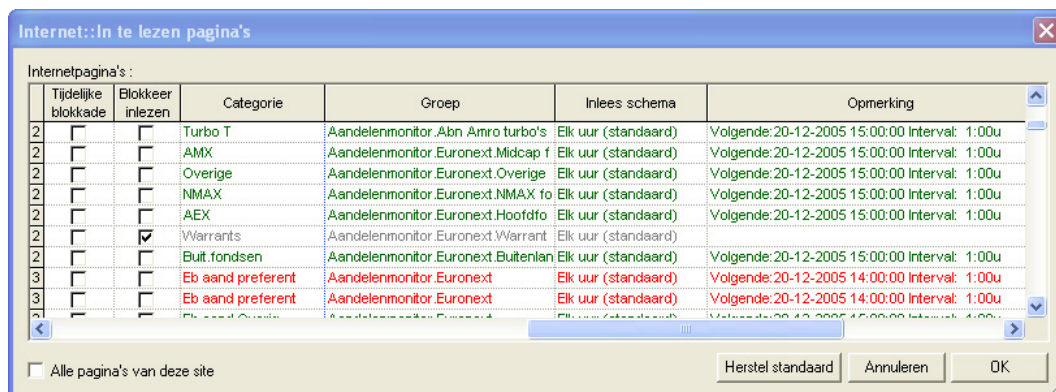
- **Vanaf** Het tijdstip waarop de inleessessies beginnen. U mag deze waarde wijzigen. Toets de tijd in UU:MM en vergeet de dubbele punt niet. Voorbeeld: 9 uur is dus 9:00
- **Tot en met** Het tijdstip waarop de inleessessies worden beëindigd. U mag deze waarde wijzigen. Toets de tijd in UU:MM en vergeet de dubbele punt niet. Voorbeeld: 6 uur 's middags is dus 18:00

Om verwarring te voorkomen worden de inleestijden altijd in de locale tijd van ingevoerd. Dus de NYSE inlezen van 15:30u tot 22:00u als u in Nederland bent.

- **Tijdsinterval** Dit is de tijd die tussen twee opvolgende inleessessies ligt. Er zijn twee rubrieken. In de eerste rubriek vult u het aantal in. En in de tweede rubriek maakt u een keuze voor de tijdseenheid. De tijdseenheid heeft de volgende mogelijkheden:
 - **Continu** De verbinding met internet is altijd beschikbaar.
 - **Minuten** Het ingevoerde aantal is in minuten.
 - **Uren** Het ingevoerde aantal is in uren.
 - **Dagen** Het ingevoerde aantal is in dagen.
 - **Weken** Het ingevoerde aantal is in weken.
 - **Dagen van de week** (ma., di., etc.) Selecteer de dagen waarop het schema toegepast moet worden.
 - **Tijdzone-aanpassing** Deze rubriek is van toepassing op koersen van buitenlandse sites. Het is het aantal uren tijdsverschil tussen de bron (bijvoorbeeld de NYSE) en de locale tijd. Bijvoorbeeld in New York is het zes uur vroeger dan in Nederland. De tijdzone aanpassing is in dat geval 6 uur. Er moeten dus 6 uur bij de tijd uit New York opgeteld worden. De tijdzone kan ook een negatief getal zijn voor het geval er koersen ingelezen worden van een beurs waar het later is dan waar u zich bevindt.

Druk vervolgens op "OK" om de veranderingen door voeren en het venster te sluiten.

- U bent nu weer in het venster voor Internet-Inleesinstelling. Bij 'Internetverbinding' kunt u zien wanneer de koersen voor het laatst zijn ingelezen en wanneer de eerstvolgende inleessessie zal plaatsvinden.
- Klik op de knop "Pagina's" om naar de instellingen van de internetpagina's te gaan. Hier kunt u pagina's tijdelijk of volledig blokkeren. In dit venster kunt u zien welk inleesschema wordt gebruikt en bij welke groep een pagina is ingedeeld.



- **Tijdelijke blokkade**

Wordt door het programma onderhouden. Een vinkje betekent dat de pagina een uur uitgeschakeld is omdat deze onbereikbaar was en dus niet kan worden ingelezen. U kunt het vinkje wegklikken om de blokkade direct ongedaan te maken.

- **Blokkeer inlezen**

Deze rubriek kunt u gebruiken om pagina's die u niet wilt inlezen uit te sluiten.

Deze rubriek toont of de pagina geblokkeerd is. Indien de achtergrondkleur van de rubriek grijs is dan is deze rubriek niet beschikbaar en wordt de instelling op een andere wijze gerealiseerd. Bijvoorbeeld: de optiepagina's kunt u alleen (de)blokkeren in het snelmenu van de optiemonitor of de fondseigenschappen.

- **Groep**

De structuurgroep van de pagina. Als er een sterretje voor de naam staat dan heeft de groep een afwijkend inleesschema.

- **Inleesschema**

Het toegewezen inleesschema van de pagina. De met een * gemerkte rubrieken hebben een afwijkend inleesschema.

- **Opmerking**

In deze rubriek kunt u zien wanneer de eerstvolgende inleessessie voor deze pagina is gepland. Het programma toont het eerstvolgende inleestijdstip en het interval.

Dit overzicht geeft u tevens inzicht in eventuele problemen die Sinus heeft ondervonden tijdens het inlezen.

Is een regel rood dan is de pagina niet goed ingelezen of verwerkt.

Raadpleeg het tijdstip in de kolom 'Laatst gelezen'. Is dit tijdstip in overeenstemming met het tijdstip waarop het vernieuwen van de koersen is uitgevoerd dan is de pagina correct ingelezen.

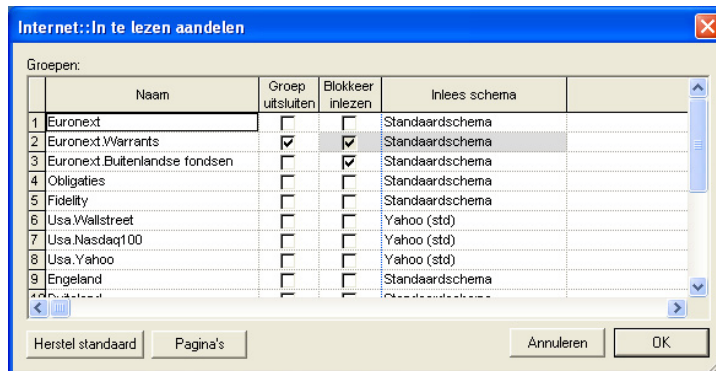
Zo niet, dan is er een probleem met de internet-verbinding of is de website onbereikbaar.

Het tijdstip in de kolom 'Verwerkt op' is het tijdstip van de koersen. Dit kan dus een kwartier of 20 minuten eerder zijn dan het tijdstip is ingelezen. Is het tijdsverschil groter dan een uur of helemaal niet ingevuld dan is er een probleem met de vertaling van de pagina.

Inleesschema aan een structuurgroep toewijzen

Zoals gezegd kunt u voor elke hoofdgroep een eigen inleesschema maken. In de les is reeds beschreven hoe u zelf inleesschema's kunt aanmaken en wijzigen. Hier wordt beschreven hoe u een schema aan een groep kunt toekennen.

- 1 Klik op de knop 'In te lezen aandelen...'

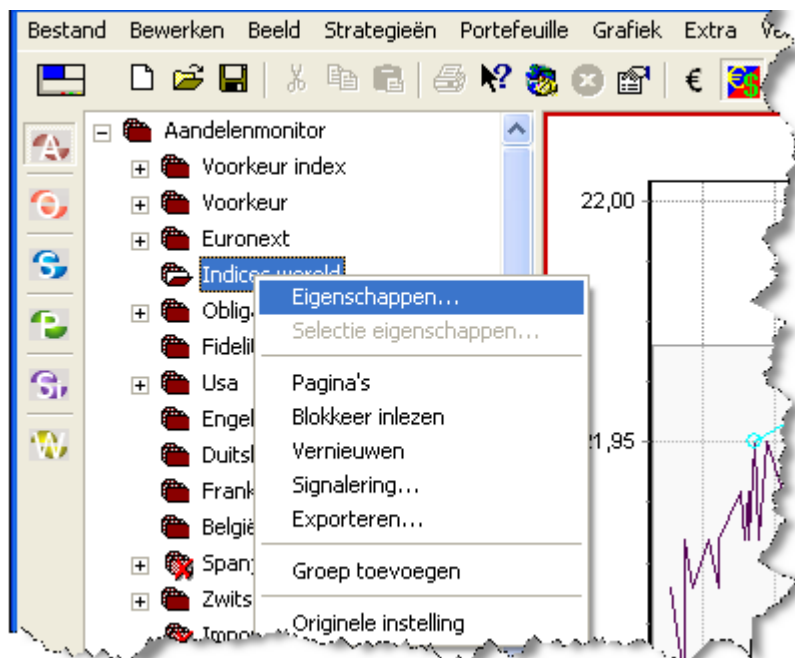



- 2 U krijgt nu een overzicht van alle groepen en de daarbij behorende schema's. Wilt u een groep helemaal niet gebruiken omdat u daar nooit koersen van wilt volgen, plaats dan een vinkje bij de rubriek 'Groep uitsluiten'.
- 3 Wilt u de groep niet uitsluiten maar het automatisch inlezen van de koersen van deze groep blokkeren, plaats dan een vinkje in de rubriek 'Blokkeer inlezen'. Het is dan nog steeds mogelijk om deze groep in te lezen. Dit kan vanuit het snelmenu van het structuurvenster in de aandelenmonitor. Kies 'Vernieuw de koersen'
- 4 Door op de knop 'Herstel standaard' te klikken kunt u alle aanpassingen ongedaan maken.
- 5 Klik op OK om het venster te sluiten.

Bekijken welk inleesschema er wordt gebruikt vanuit de aandelenmonitor


Indien u wilt weten welk inleesschema gebruikt wordt door de hoofdgroep of het schema van de groep wilt wijzigen, handel dan als volgt:

- 1 Ga naar de aandelenmonitor en selecteer de groep in het structuurvenster. (ga met de muis naar een groep.)



- 2 Druk op de rechter muisknop en kies "Eigenschappen". Het venster met de eigenschappen van de groep wordt nu geopend.
- 3 Maak een keuze uit een van de beschikbare inleesschema's door op de knop  te klikken achter de rubriek 'Inleesschema'.



- 4 Indien u het inleesschema wilt wijzigen klikt u op  het venster met de instellingen van het inleesschema. Dit wordt dan geopend. Klik op OK om het venster weer te sluiten.

Bekijken welke pagina's bij een groep horen

- 1 Selecteer de groep in het structuurvenster en druk op de rechter muisknop.
- 2 Het snelmenu wordt geopend. Kies nu "Pagina's" .
- 3 Het venster met de internetpagina's verschijnt. Alleen die pagina's die tot deze groep behoren worden getoond.
Klik op OK om het venster weer te sluiten.