

## Opties van aandelen inlezen of blokkeren

Sinus kan de opties van een fonds inlezen als aan de volgende voorwaarden is voldaan:

- Bij de fondseigenschappen, tabblad Algemeen, moet het juiste symbool zijn ingevuld.
- Bij de fondseigenschappen, tabblad Optie-informatie, moet een vinkje staan bij de rubriek 'Het fonds heeft opties'.
- Bij de fondseigenschappen, tabblad Optie-informatie, moet geen vinkje zijn geplaatst bij de rubriek 'Blokkeer inlezen opties van de AEX-site'.

*Indien u de beschikking heeft over een teletekstkaart die door Sinus wordt ondersteund, dan worden altijd de opties van NOS Teletekst ingelezen. Het aantal optieseries van alleen NOS Teletekst is beperkt in aantal.*

Om het inlezen van opties van bepaalde fondsen te blokkeren voert u onderstaande handelingen uit.

### Het inlezen van opties van een fonds

Het komt wel eens voor dat van een bepaald fonds geen opties worden ingelezen. Deze les behandelt in stappen wat de oorzaak hiervan kan zijn.

- 1 Ga naar de aandelenmonitor, ga vervolgens met de muis naar het fonds in het tabelvenster en druk op de rechter muisknop. Het snelmenu van de aandellentabel wordt geopend. Kies 'Eigenschappen'.

The screenshot shows a software interface with a list of stocks on the left and a data table on the right. A context menu is open over the 'BUHRMANN' stock entry. The menu options include: Eigenschappen..., Signalering..., Exporteren..., Historische koersen inlezen, Intraday koersen inlezen, Selecteer voorkeur, Toon grafiek, Toon grafiekset, Verwijder fonds(en), Bedrijfs profiel (internet), Toon te verwijderen fondsen, Tabelinstellingen, and Originele instelling. The data table shows columns for 'Open', 'Hoog', and 'Laag' prices for various stocks.

	Open	Hoog	Laag
ABN AMRO	22,03	22,11	21,96
AEGON	13,96	14,18	13,95
AHOLD	6,34	6,34	6,34
AKZO	38,51	39,04	38,51
ASM LITHO	16,50	16,77	16,4
BUHRMANN	12,28	12,34	12,28
DSM	34,92	35,29	34,92
FORTIS	26,08	26,29	26,08
GETRONICS	11,05	11,11	10,9
HAGEMEYER	2,43	2,46	2,42
HEINEKEN	26,37	26,60	26,37
ING	28,97	29,37	28,97
KON.KPN	8,44	8,47	8,44
KON.PHILIPS	26,8	26,90	26,8

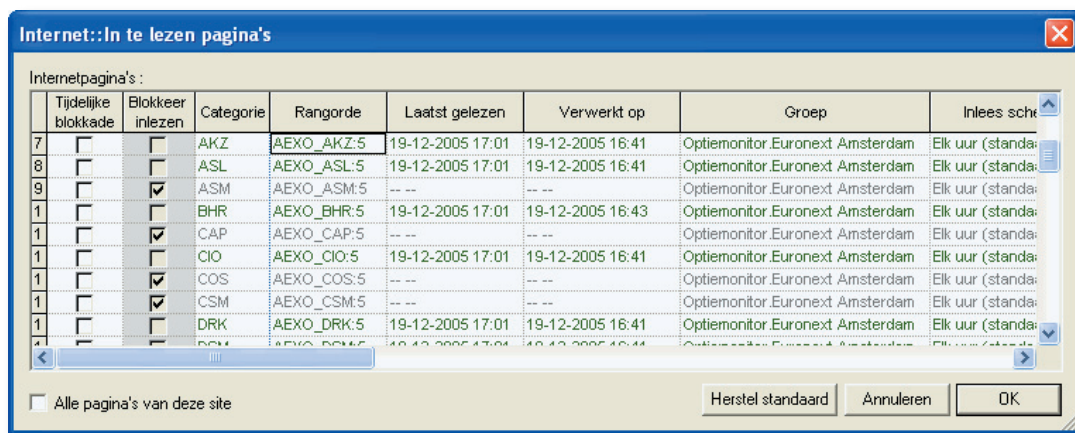
- 2 Het venster van de fondseigenschappen wordt geopend. Controleer of bij de rubriek het juiste symbool staat ingevuld.

Kies nu het tabblad "Optie-informatie".

- 3 Plaats een vinkje bij de rubriek "Het fonds heeft opties". Als dit is geplaatst en het symbool is ingevuld, dan wordt het fonds in de optiemonitor opgenomen.
- 4 Controleer of de rubriek 'Blokkeer inlezen opties van de AEX-site' leeg is. Het inlezen van de opties is dan niet geblokkeerd.
- 5 Klik op "OK", waardoor het fondseigenschappen-venster wordt gesloten.
- 6 Ga nu naar de optiemonitor en ga vervolgens met de muis naar het fonds. Klik op de rechter muisknop. Het snelmenu wordt nu geopend. Kies 'Vernieuw de koersen'.

Indien u het fonds niet kunt vinden ga dan terug naar stap 2.

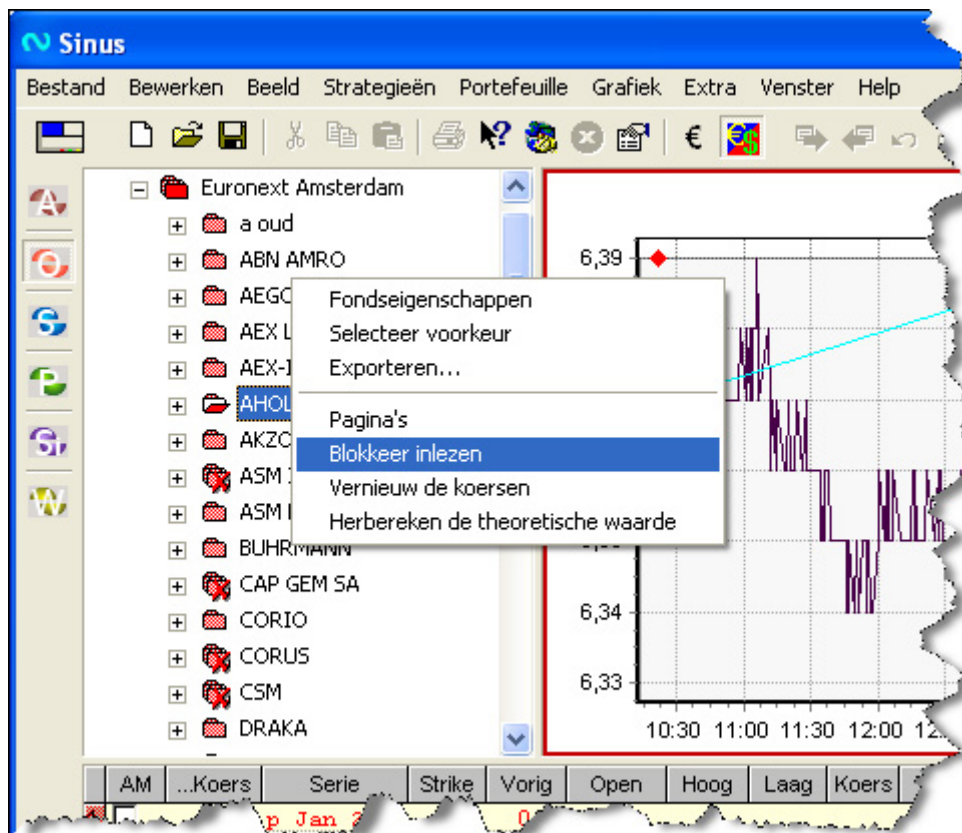
- 7 Het middelste lampje wordt nu groen en de opties van het fonds worden ingelezen. De ingelezen opties worden, nadat het middelste lampje uit is, in de tabel opgenomen.
- 8 Indien er niets wordt ingelezen is waarschijnlijk het symbool onjuist. Ook kan er iets met uw internet-verbinding zijn.
- 9 Open opnieuw het snelmenu van het fonds (zie stap 6) en kies nu Pagina's.



- 10 Er wordt een overzicht getoond van alle optiepagina's. U zoekt de regel op waarin het symbool van het optiefonds in de rubriek Categorie staat vermeld. Als er een vinkje staat bij de rubriek 'Tijdelijke blokkade' dan is de pagina niet ingelezen. Verwijder het vinkje en klik op OK. Probeer nogmaals de koersen te vernieuwen.
- 11 Is de regel rood dan is de pagina niet goed ingelezen of niet goed verwerkt. Kijk naar het tijdstip in de kolom 'Laatste gelezen'. Is dit tijdstip in overeenstemming met het tijdstip waarop u het vernieuwen van de koersen heeft uitgevoerd, dan is de pagina correct ingelezen. Zo niet, dan is er een probleem met de internetverbinding of de website van Euronext is onbereikbaar. Dat laatste kunt u eenvoudig met Internet Explorer controleren door naar de website te gaan en de pagina van de opties van dat fonds op te vragen. [http adres:http://www.aex.nl/scripts/marktinfo/opties.asp?taal=nl](http://www.aex.nl/scripts/marktinfo/opties.asp?taal=nl)
- 12 Kijk naar het tijdstip in de kolom 'Verwerkt op'. In deze kolom wordt het tijdstip van de koers getoond. Dit kan dus een kwartier of 20 minuten eerder zijn dan het tijdstip waarop wordt ingelezen. Is het tijdsverschil groter dan een uur of helemaal niet ingevuld, dan is er een probleem met de vertaling van de pagina. Dat kan betekenen dat de opgevraagde pagina helemaal geen optie-informatie bevat. Controleer nogmaals het symbool of controleer de website (zie stap 11)

## Het inlezen van opties blokkeren

- 1 Ga met de muis in het structuurvenster van de optiemonitor naar het fonds waarvan u het inlezen wilt blokkeren.



- 2 Druk op de rechter muisknop en zet een vinkje bij "Blokkeer inlezen" door op deze menukeuze te klikken. Wanneer de optiepagina's geblokkeerd zijn staat er een kruisje door het pictogram van het fonds in het structuurvenster van de optiemonitor. Door deze handeling wordt bij de rubriek 'Blokkeer inlezen opties van de AEX-site' van de fondseigenschappen, tabblad Optie-informatie, het vinkje verwijderd.
- 3 Deze blokkade maakt u weer ongedaan door stap 2 te herhalen. Er staat nu een vinkje bij de menukeuze "Blokkeer inlezen". Door op de menukeuze te klikken wordt de blokkade opgeheven. Door deze handeling wordt bij de rubriek 'Blokkeer inlezen opties van de AEX-site' van de fondseigenschappen, tabblad Optie-informatie een vinkje geplaatst.