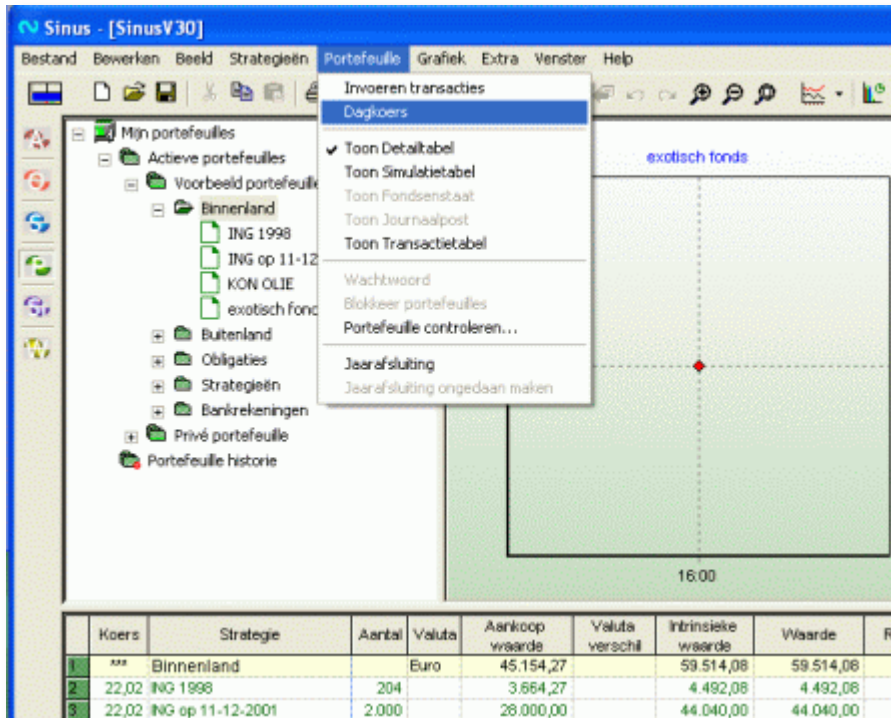


Handmatig fondsen invoeren en handmatig koersen bijhouden

Fondsen waarvan de koersen niet standaard door Sinus worden ingelezen, kunnen handmatig worden toegevoegd aan een portefeuille. U kunt dan vervolgens handmatig het koersverloop bijhouden door dit steeds in te voeren.

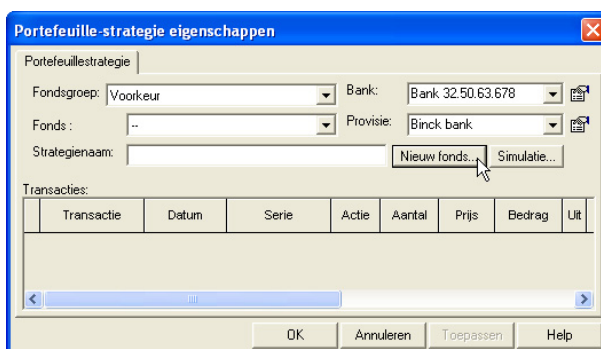
In onderstaande stappen leggen we uit hoe u handmatig een fonds toevoegt aan een portefeuille.

- 1 Selecteer in de portefeuillemonitor in het structuurvenster de portefeuille waaraan u het fonds wilt toevoegen. N.B. Dit moet wel één van de actieve portefeuilles uit het structuurvenster zijn.



- 2 Druk op de rechter muisknop. Het snelmenu wordt geopend. Kies 'Invoegen strategie...'. Het Portefeuille-strategie-eigenschappenvenster wordt nu getoond.

- 3 Klik op de knop 'Nieuw Fonds'. Het venster met de fondseigenschappen wordt geopend.

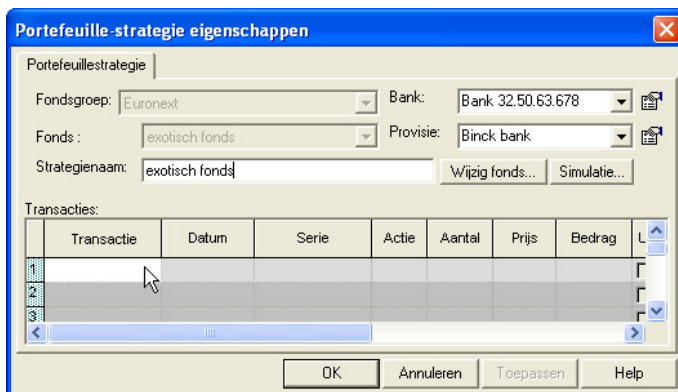


Klik op "Nieuw fonds..."



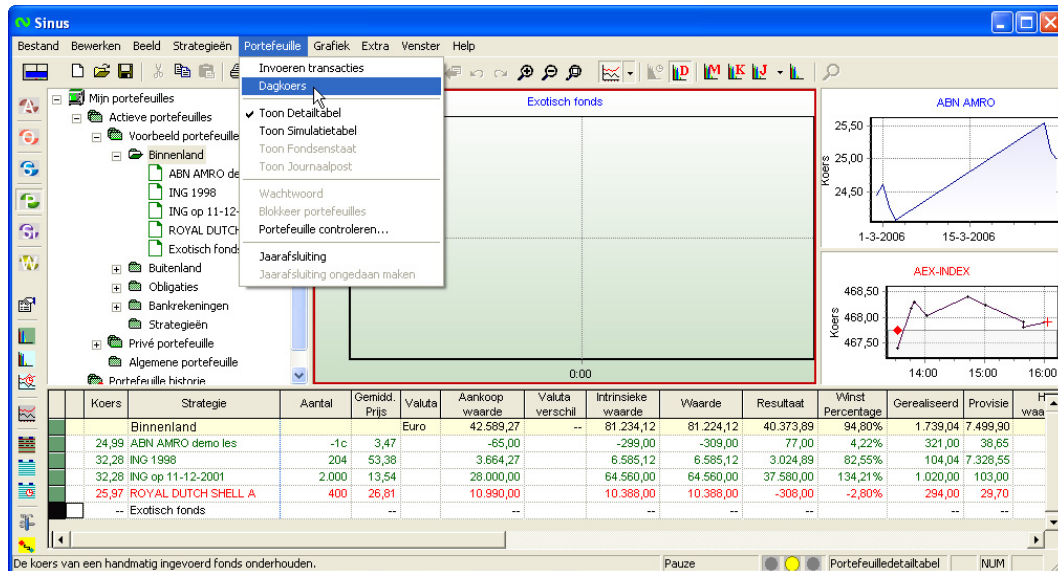
Let op: U zult zien dat bij de rubriek 'Handmatig bijhouden' een vinkje geplaatst is. Dit mag u niet veranderen, omdat dan het fonds door het programma weer verwijderd wordt.

- 4 Toets een fondsnaam in en klik op de 'OK'. U bent weer terug in het strategievenster. U kunt nu de transacties voor dit fonds invoeren. Zie hiervoor de les 'Een portefeuille onderhouden vanuit de portefeuillemonitor.



Handmatig koersen bijhouden

- 1 Voor een correcte waardering van deze strategie dient u handmatig de koersen te onderhouden. Daar is een speciale menukeuze voor beschikbaar, nl. 'Portefeuille/Dagkoers'. Selecteer het fonds in het tabelvenster in de portefeuillemonitor en kies menukeuze 'Portefeuille/Dagkoers' om de dagkoersen in te voeren.



- 2 Naast bovengenoemde menukeuze kunt u ook via het snelmenu, menukeuze 'Dagkoers' kiezen. Selecteer in het tabelvenster (het venster onder in beeld) het fonds waarvan u de dagkoersen wilt invullen, druk vervolgens op de rechter muisknop om het snelmenu te krijgen.
- 3 Het dagkoersvenster verschijnt en u kunt de dagkoersen van het handmatige fonds ingeven.



- 4 U vindt het handmatige fonds in de aandelenmonitor in de verzamelpagina 'Systeem/Handmatige fondsen'. Indien u van het handmatig bijgehouden fonds koershistorie wilt invoeren kan dat via fondseigenschappen op het tabblad 'Koersen'. Selecteer hiervoor het fonds in het tabelvenster van de Aandelenmonitor. Druk op de rechter muisknop en kies vanuit het snelmenu dat verschijnt de menukeuze "Eigenschappen", het Fondseigenschappen venster verschijnt. Hier kunt u de koershistorie van het handmatige fonds invoeren, onder het tabblad koersen. Kies het jaar waarvan u koershistorie wilt invullen. Vul in de kolom "Koers" de koersen in bij de juiste datum en klik op OK om het venster te sluiten.