

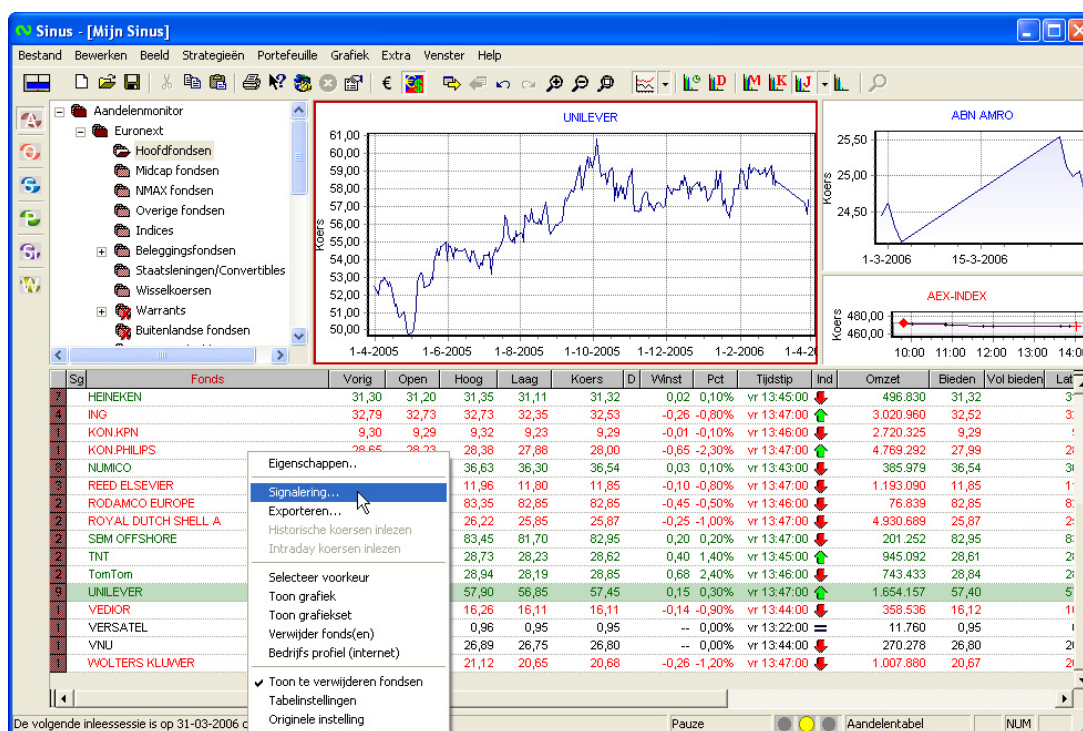
Signaleringen toevoegen en verwijderen

Een signalering toevoegen

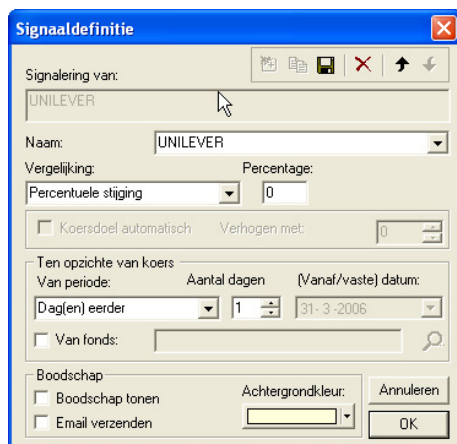
Een signalering heeft de functie u opmerkzaam te maken door een signaal te geven wanneer bijvoorbeeld een aandeel een bepaald koersdoel heeft bereikt. Dit gebeurt via de signaleringsmonitor waar alle signaleringen staan. Om een signaal te krijgen moet u vooraf aangeven aan welke voorwaarde(n) door de koers moet voldoen. U kunt de signaleringsfunctie toepassen op groepen, portefeuilles, aandelen en opties.

Ga als volgt te werk om een signalering toe te voegen.

- 1 Selecteer in het tabelvenster van de aandelenmonitor het fonds waarvoor u een signalering wilt maken. Dit doet u door het fonds te selecteren in het tabelvenster.
N. B. Als u een signalering voor een hele groep wilt toevoegen, hoeft u alleen maar de groep te selecteren in het structuurvenster.



- 2 Druk op de rechter muisknop en kies "Signalering". Het signaal-definitie scherm verschijnt.



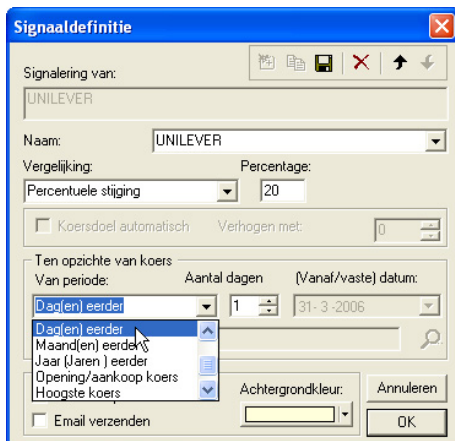
- 3 Type de naam in van de nieuwe signalering.

- 4 Kies bij 'Vergelijking' voor één van de opties. U kunt hier kiezen uit een procentuele stijging of daling of uit een absolute koerswinst of koersverlies. De keuze is belangrijk want deze bepaalt het gedrag van de signalering.

The screenshot shows a dialog box titled 'Signaaldefinitie'. It contains several fields and a dropdown menu. The 'Vergelijking' dropdown is open, showing four options: 'Procentuele stijging', 'Procentuele daling', 'Koersdoel (>= koers)', and 'Koersdaling (<= koers)'. The 'Percentage' field is set to 0. The 'Van periode' dropdown is set to 'Dag(en) eerder', 'Aantal dagen' is 1, and '(Vanaf/vaste) datum' is 31-3-2006. There are buttons for 'Annuleren' and 'OK'.


Maak een keuze uit een van de voor-gedefinieerde mogelijkheden.

- Procentuele stijging -- Een signaal wordt gegeven als een stijging van XX procent is behaald ten opzichte van de gekozen koers in de rubriek 'Ten opzichte van koers'.
 - Procentuele daling -- Een signaal wordt gegeven als zich een daling van XX procent heeft voorgedaan ten opzichte van de gekozen koers in de rubriek 'Ten opzichte van koers'.
 - Koersdoel -- Een signaal wordt gegeven als de koers die ingevoerd is in de rubriek 'Koers of procentuele wijziging' gehaald is.
 - Koersdaling -- Een signaal wordt gegenereerd als de koers gedaald is tot onder de koers die ingevoerd is in de rubriek 'Koers of procentuele wijziging'.
- 5 Vul vervolgens in 'Koers of procentuele wijziging' de bijbehorende waarde in. Als u bijv. een signalering wilt voor een koersstijging van 20% dan heeft u bij stap 4 gekozen voor 'Procentuele stijging' en vult u hier vervolgens het getal 20 in.
Een koers heeft geen zin bij een signalering voor een portefeuille of groep.
- 6 Maak tenslotte bij 'Van periode' een keuze uit een van de voorgedefinieerde mogelijkheden. De vergelijking wordt gemaakt ten opzichte van de gekozen of ingevoerde datum.

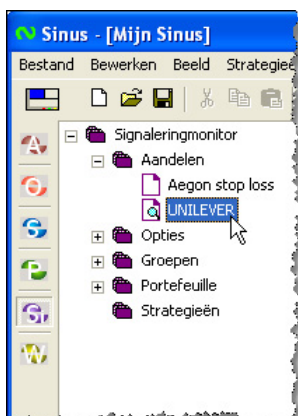


U heeft de keuze uit de volgende voorgedefinieerde mogelijkheden:

- Vaste datum invoeren -- Vul een vaste datum in.
- Sluiting -- Sluitingskoers van het aandeel
- Ultimo jaar -- De koers aan het einde van het vorige jaar.
- Dag(en) eerder -- De koers van XX dag(en) eerder. Deze datum is relatief ten opzichte van de actuele dag.
- Maand(en) eerder -- De koers van XX maand(en) eerder. Deze datum is relatief ten opzichte van de actuele dag
- Jaar (Jaren) eerder -- De koers van het voorgaande jaar (voorgaande jaren). Deze datum is relatief ten opzichte van de actuele dag.

Door de rubriek 'Van fonds' aan te vinken wordt de mogelijkheid geopend om de koers te vergelijken met een ander fonds of index. Dit is buitengewoon handig om te bepalen hoe een fonds ten opzichte van anderen heeft gepresteerd. Klik op  (de zoeken-knop) om een fonds te selecteren. Het is niet mogelijk om direct een fondsnaam in te voeren.

- 7 Klik op 'OK' om de signalering te bevestigen. Vervolgens wordt er door Sinus in de Signaleringsmonitor een signalering toegevoegd onder de naam van het fonds.



Een signalering verwijderen

Ga als volgt te werk om een signalering te verwijderen.

- 1 Selecteer in de signaleringsmonitor de signalering die u wilt verwijderen. Dit kunt u doen door in het structuurvenster de groep te zoeken waarin de signalering zich bevindt en daarin de signalering zelf te selecteren.
- 2 Druk op de rechter muisknop en kies 'Verwijderen'. De signalering zal nu door Sinus verwijderd worden.