

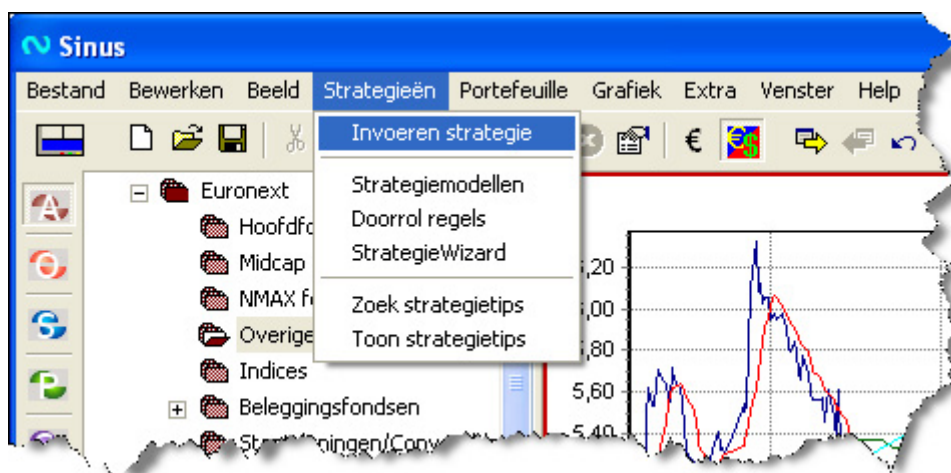
Een strategie invoeren en simuleren in de strategiemonitor

In deze les wordt uitgelegd hoe u een strategie invoert en simuleert. Dit kunt u toepassen op een strategie die u zelf heeft bedacht of misschien ergens heeft gelezen of gehoord. Hierbij maakt u geen gebruik van de strategiemodellen van Sinus.

Indien u een strategie wilt zoeken aan de hand van een model, dan kan dat met behulp van de strategiewizard. Zie hiervoor de les 'Strategie zoeken met de strategiewizard'. Onderstaande les beschrijft de methode om de strategie in te voeren.

1 Voordat u een strategie kunt invoeren moet eerst het fonds gekozen worden. Er zijn twee mogelijkheden om het fonds voor de strategie te kiezen.

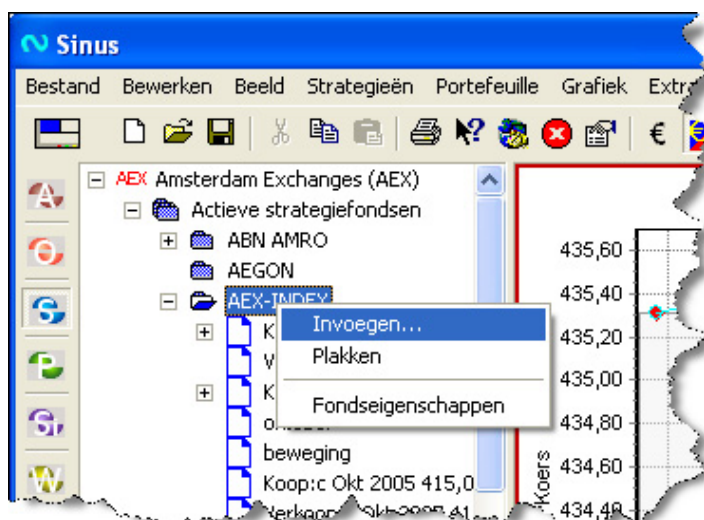
1a-1 Kies menukeuze 'Strategie/Invoeren strategie'. Het venster om een fonds te kiezen wordt geopend.



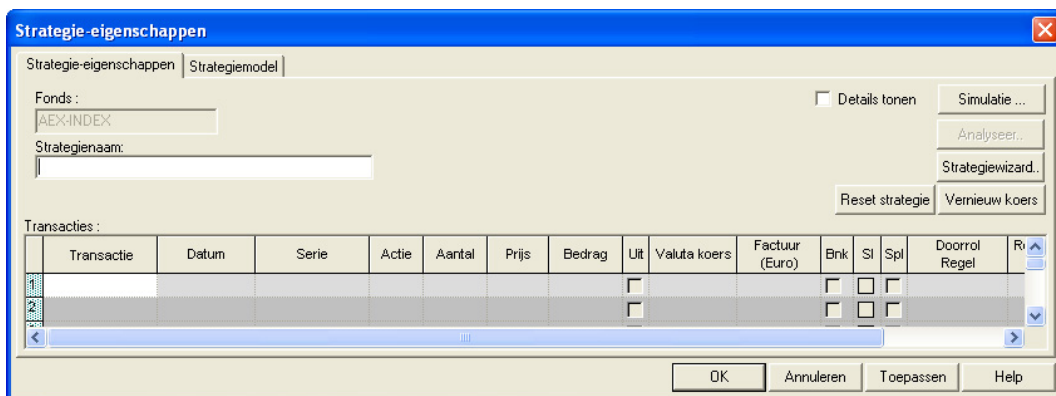
1a-2 Kies een fonds waarmee u een strategie wilt maken en klik op OK.



1b Ga naar de strategiemonitor door op  te klikken. Selecteer in het structuurvenster het fonds waarmee u een strategie wilt maken. U gaat met de muis naar het fonds en drukt vervolgens op de rechter muisknop. Het snelmenu wordt geopend. Kies menukeuze 'Invoegen'.



- Nadat u een fonds heeft gekozen, wordt het venster geopend waarin de strategie wordt ingevoerd.



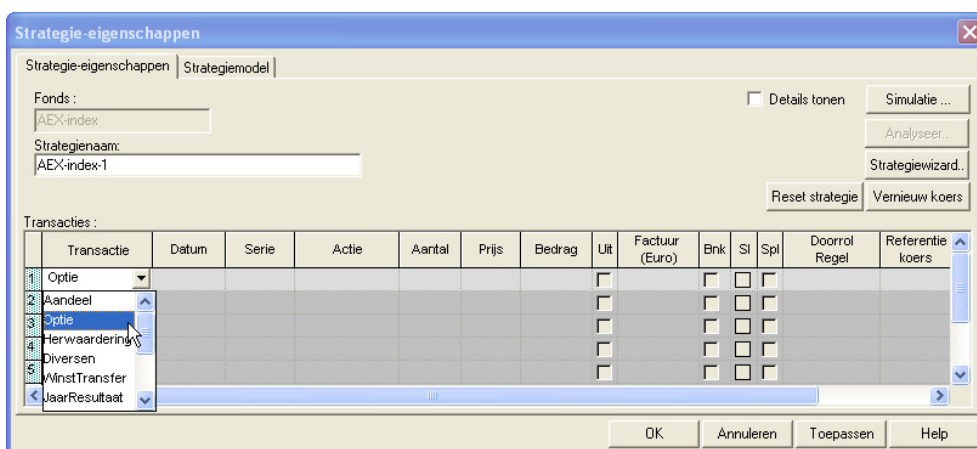
Als voorbeeld wordt een strategie genomen die bestaat uit drie optiecomponenten. In deze les voeren we de strategie in zonder gebruik te maken van de wizard en voeren onderstaande opties in.

Datum invoer strategie 20-12-2005

AEX index	Koers	Actie	Aantal
Call okt 07 420	41,90	Koop	5
Call okt 07 440	22,00	Verkoop	10
Call okt 07 460	31,60	Koop	5

Wilt u hulp hebben van de strategiewizard om een strategie bij een bepaalde koersbeweging samen te stellen, klik dan op de knop 'Strategie wizard'. U gaat dan naar de strategie wizard. Zie hiervoor de les 'Strategie zoeken met de strategiewizard'.

- Sinus geeft aan de hand van het geselecteerde fonds een naam aan de strategie. U kunt zelf een andere naam intoetsen. Deze naam zal in het structuurvenster worden getoond.
- Ga met de muis naar de eerste rij van de kolom 'Transactie' en druk op de linker muisknop. De lijst met transactietypes wordt geopend door op het pijltje naar beneden te klikken. Kies 'Optie'. Ga naar de volgende kolom door op de tabtoets te drukken of door erop te klikken met de linker muisknop.



- Vul de datum in waarop de transactie is uitgevoerd. Het programma stelt de huidige datum

Strategie-eigenschappen

Strategie-eigenschappen | Strategiemodel

Fonds :
AEX-INDEX

Strategienaam:
Les invoeren strategie

Transacties :

	Transactie	Datum	Serie	Actie	Aantal	Prijs	Bedrag	Uit	Factuur (Euro)	Bnk	SI	Spl
1	Optie	20-12-2005	c Okt 2007 420,00	Koop	5	41,90	20.950,00	<input type="checkbox"/>	20.965,00	<input type="checkbox"/>	<input type="checkbox"/>	✓ --
2	Optie	20-12-2005		Koop				<input type="checkbox"/>		<input type="checkbox"/>	<input type="checkbox"/>	✓ --

Serie	Strike	Looptijd	Koers	Theorie	Bieden	Laten	Gamma	Delta	Theta	PremiePct
c Okt 2007	370,00	668		84,82	74,55	75,90	0,00	0,960	-0,03	1,40%
c Okt 2007	380,00	668			67,00	68,35		0,500	-0,01	
c Okt 2007	400,00	668			53,60	54,90		0,500	-0,02	
c Okt 2007	420,00	668	41,90	41,92	41,50	42,60	0,01	0,810	-0,04	3,49%
c Okt 2007	440,00	668		31,00	31,10	32,15	0,01	0,650	-0,04	3,98%
c Okt 2007	460,00	668	22,00	22,03	22,25	23,20	0,01	0,520	-0,04	2,76%
c Okt 2007	480,00	668	15,60	15,64	15,60	16,35	0,01	0,400	-0,03	1,96%

voor.

Weekenddagen zijn niet toegestaan. Wijzig indien gewenst, de voorgestelde datum. Ga naar de volgende kolom door op de tabtoets te drukken of door erop te klikken met de linker muis-knop.

- De kolom Serie is alleen van toepassing indien een optietransactie is gekozen. Vul de optieserie in. Het formaat is c okt 07 420
Dus eerst 'c' of 'p' dan de eerste drie letters van de maand, dan het jaar in vier of twee cijfers en tenslotte de uitoefenprijs. Typ de gewenste serie in of klik op het pijltje rechts in de kolom 'Serie'. Door eerst een 'c' of een 'p' in te toetsen wordt een selectie gemaakt uit alle beschikbare opties. Vult u niets in dan krijgt u een overzicht van alle opties te zien.

Maak een keuze uit de lijst met opties door met de muis te dubbelklikken op de regel. Door zo een optie te kiezen voorkomt u een onjuiste invoer en krijgt u informatie over de premie en andere eigenschappen van de optieserie. Nadat u met de linker muisknop dubbelklikt op de gewenste optie sluit het venster zich en wordt de gekozen serie overgenomen in de kolom 'Serie'.
- Vul het aantal in. Dit is bij opties het aantal contracten (een contract is 100 opties) en voor de overige transactietypen het werkelijke aantal.
Voor optiecontracten wordt door het programma 1 voorgesteld.
In deze les vullen we als aantal 5 in.
- Vul de prijs in. De prijs is de koers van de optie op de aankoopdatum. Sinus zoekt de koers op aan de hand van de datum en zal deze koers voorstellen. Die kunt u eventueel wijzigen. Druk op de tabtoets.
- Het bedrag in de kolom "Bedrag" wordt door het programma berekend.
- In de kolom "Valutakoers" geeft Sinus de valutakoers weer als het fonds een vreemde valuta heeft. In deze les heeft het fonds geen vreemde valuta en is deze kolom niet van toepassing. (en staat er in de kolom 1,0000)
- In de kolom "Factuur" vult het programma het totale bedrag in van de transactie inclusief de berekende provisie. Het is dus de som van het aan- of verkoopbedrag van de transactie en de provisie.

De provisie wordt door het programma berekend. De toegepaste percentages worden uit de standaard-provisietabel gehaald. Het verschil tussen het factuurbedrag en het bedrag is het provisiebedrag.

Bij een verkoop wordt altijd een negatief bedrag ingevuld. Druk op de tabtoets.

Indien u niet over de module 'Live volgen' beschikt ga, dan naar stap 13

- 12 In de kolom 'Doorrolregel' wordt een van de beschikbare doorrolregels gekozen om de strategie automatisch te kunnen doorrollen. Een doorrolregel bestaat uit een aantal voorwaarden waaraan de koers danwel de looptijd van de optie moet voldoen om te worden doorgerold. De 'Standaardvoorwaarde' is een doorrolregel die in de meeste gevallen voldoet. Bij een optie-strategie is het van belang om de strategie intact te houden. Dat betekent dat wanneer één van de opties uit de strategie wordt doorgerold, de andere opties eveneens moeten worden doorgerold. Dit is in Sinus opgelost met de doorrolregel 'Volgen op hoofdvoorwaarde'. Daarbij kiest u dus een van de transacties waar u een voorwaarde op instelt. Vervolgens wordt bij alle andere transacties binnen de strategie de doorrolregel 'Volgen op hoofdvoorwaarde' ingesteld. Voldoet de optie met de hoofdvoorwaarde aan de doorrolregel dan zullen automatisch alle andere transacties eveneens worden doorgerold. Hierbij blijven de onderlinge verschillen in uitoefenprijis gehandhaafd.
- 13 In de kolom 'Referentiekoers' wordt de koers van het onderliggende aandeel ingevuld op het moment van aankoop van de optie. Deze koers wordt gebruikt om de theoretische waarde van de optie juist te kunnen berekenen.
- 14 Ga naar de volgende regel met de enter-toets of dubbelklik met de muis op de kolom 'Transactie' in de volgende regel.
Herhaal stap 5 tot en met 13 voor de overige twee series.
- 15 Klik op "OK" om het venster te sluiten en de wijzigingen te verwerken