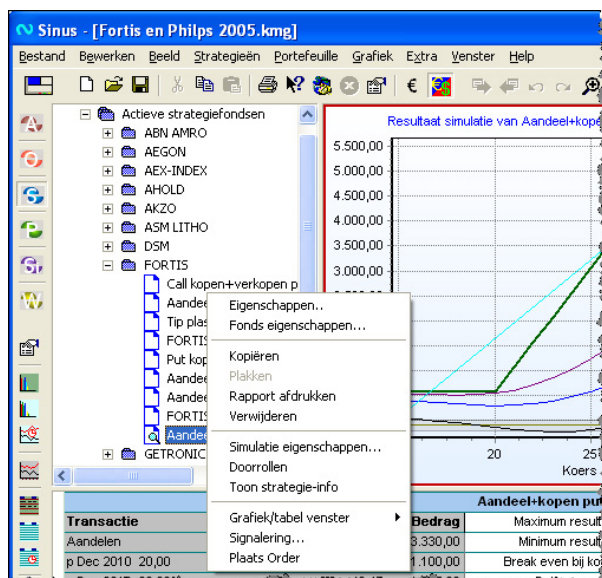


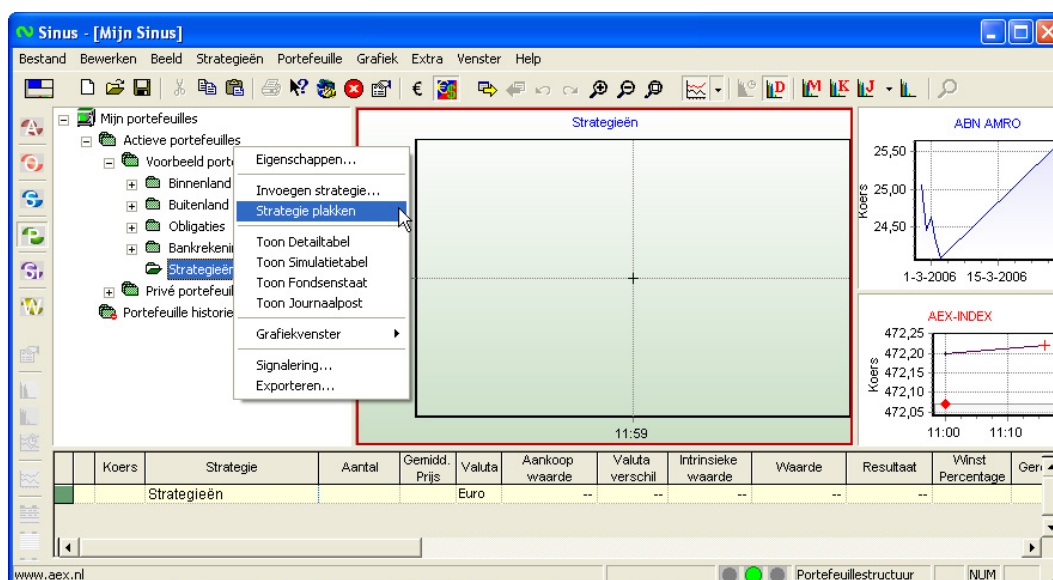
## Een strategie van de strategiemonitor in een portefeuille plaatsen

Het is mogelijk een strategie uit de strategiemonitor naar de portefeuillemonitor te kopiëren. Voer onderstaande stappen uit.

- 1 Ga naar de strategiemonitor en selecteer in het structuurvenster het fonds waarvan u een strategie wilt kopiëren.
- 2 Selecteer in het structuurvenster van het fonds een strategie. Het programma toont nu de grafiek en de details.
- 3 Druk op de rechter muisknop. Het snelmenu wordt nu geopend. Kies "Kopiëren".



- 4 Ga nu naar de portefeuillemonitor en selecteer daar de portefeuille waaraan u de strategie wilt toevoegen.



- 5 Druk op de rechter muisknop en kies "Strategie plakken". Het programma voegt nu de strategie toe aan de portefeuille en hiermee is de strategie overgenomen.