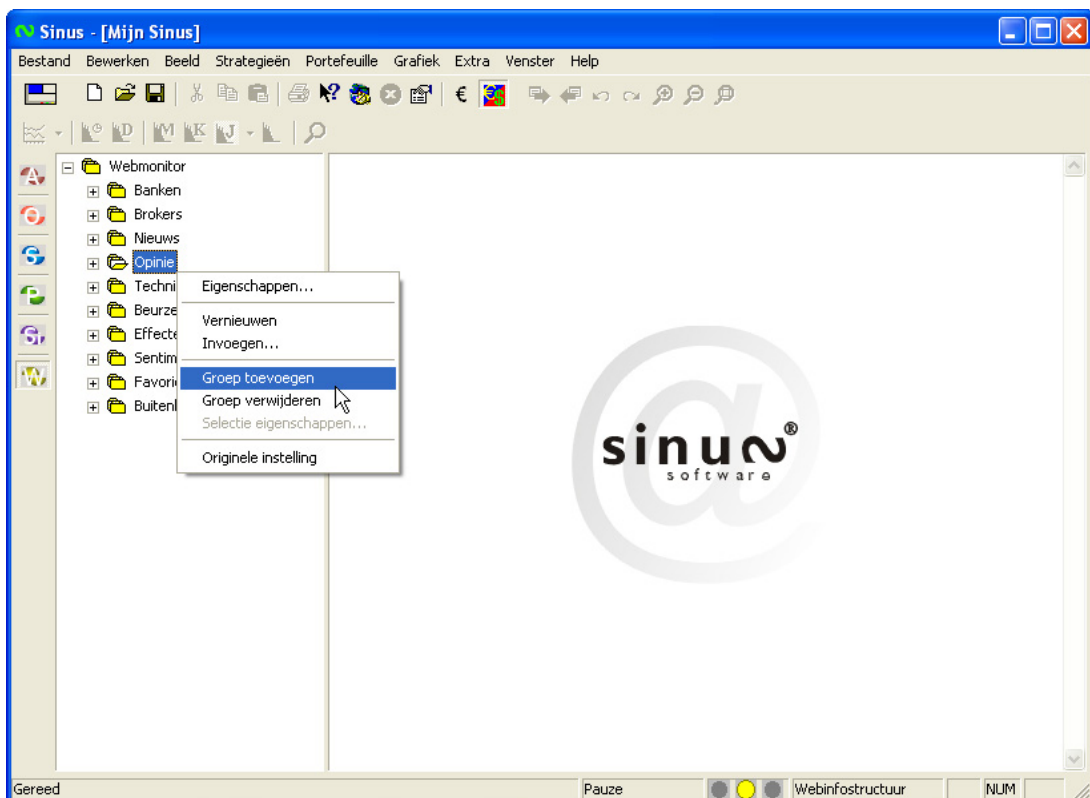


Groepen toevoegen en verwijderen in de webinfomonitor

Een groep toevoegen

Een groep in de webinfomonitor is een verzamelmap voor één of meerdere webpagina's. Bijv. pagina's die u regelmatig gebruikt of bij elkaar wilt hebben staan. Aan de lijst van groepen die standaard in Sinus aanwezig zijn, kunt u zelf zoveel groepen toevoegen als u wilt. Dit gaat als volgt.

- 1 Selecteer de webinfomonitor door op  te klikken in de monitorkeuzebalk
- 2 Selecteer in het structuurvenster de groep waaraan u een subgroep wilt toevoegen. Als u een groep op het hoogste niveau wilt kiezen, kiest u dus voor 'Webmonitor' omdat dat de bovenste tak is van de boomstructuur.



- 3 Druk op de rechter muisknop en kies 'Groep toevoegen'. Het "Structuurgroep-toevoegen-venster" verschijnt.

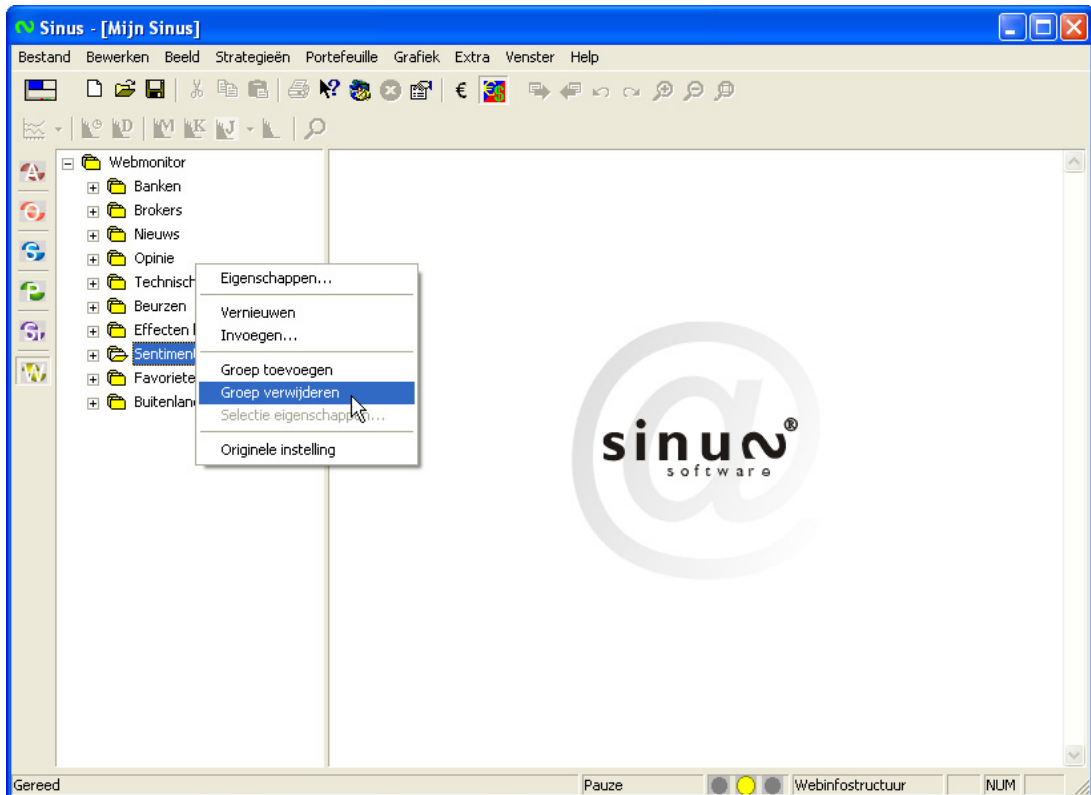


- 4 Vul de naam in van de nieuwe groep en klik op 'OK' om de invoer te bevestigen. De groep is nu toegevoegd.

Een groep verwijderen

Naast het toevoegen van nieuwe groepen in de webinfomonitor kunt u ook een groep verwijderen uit de lijst van groepen.

- 1 Selecteer de webinfomonitor
- 2 Selecteer in het structuurvenster de groep die u wilt verwijderen.



- 3 Druk op de rechter muisknop en kies 'Groep verwijderen'. Er wordt nu door Sinus gevraagd om een bevestiging voor het verwijderen van de groep.
- 4 Kies 'JA' om de groep definitief te verwijderen.

