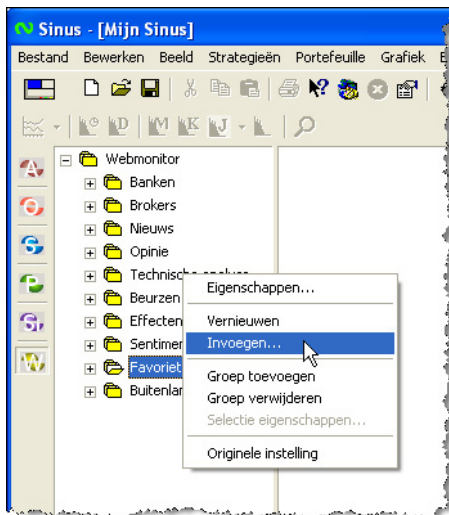


Webpagina's toevoegen aan en verwijderen uit een groep

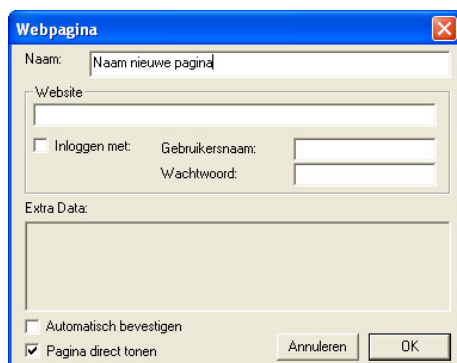
Een webpagina toevoegen in de webinfomonitor

Aan de groepen in het structuurvenster (links) in de webinfomonitor kunt u zelf webpagina's toevoegen. In onderstaande stappen zullen we uitleggen hoe u dat kunt doen.

- 1 Selecteer de webinfomonitor
- 2 Selecteer in het structuurvenster de groep waaraan u de webpagina wilt toevoegen.



- 3 Druk op de rechter muisknop en kies 'Invoegen...'. Het 'Webpagina-venster' verschijnt.
- 4 Vul de naam in die u wilt geven aan de webpagina



- 5 Vul daaronder de URL van de website in. De andere onderstaande rubrieken zijn beschikbaar, maar zijn alleen zinvol als de extra data zijn ingevuld. Voor een juiste werking dienen de extra data ingevuld te worden door Sinus, afhankelijk van de op te vragen pagina. Alleen het invullen van een naam en wachtwoord zal niet voldoen.
- 6 Druk op 'OK' om de invoer te bevestigen.

Een webpagina verwijderen uit de webinfomonitor

U kunt een webpagina uit de webinfomonitor verwijderen, door deze in de webinfomonitor te selecteren en op de 'Delete'-toets te drukken. De webpagina zal dan uit de groep van de webinfomonitor worden verwijderd.