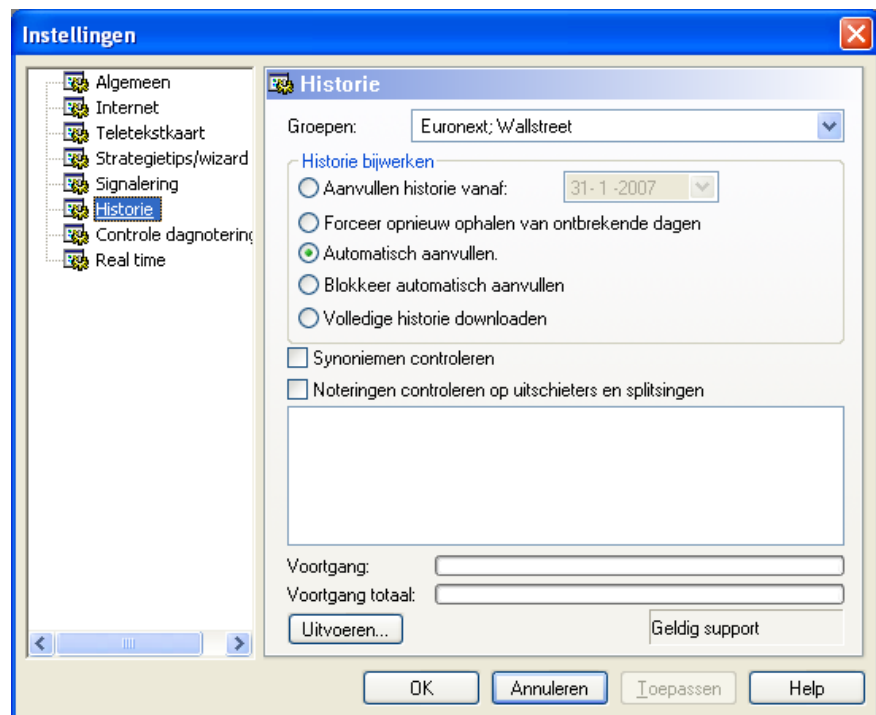


Historie


Historie vervangen dan wel aanvullen.

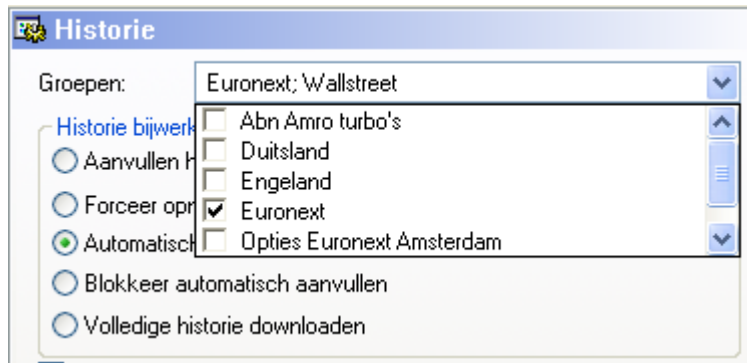
Het is van belang dat u historie van koersen toevoegt als u Sinus installeert of als u Sinus meerder dagen niet gebruikt heeft. Indien u Sinus voor het eerst installeert dan ontbreekt dat deel van de historie tussen de productiedatum van de cd en de huidige datum. Via menu 'Extra > Beheer' sectie 'Historie' kunt u de ontbrekende historische koersen toevoegen. Het venster dat wordt getoond biedt u de mogelijkheid om de historische koersen aan te vullen van die groepen die voor u van belang zijn.

Menu 'Extra > Beheer' sectie 'Historie' toont onderstaand venster met de volgende rubrieken.



Groepen Als eerste moet u bij de rubriek groepen aangeven waarvan u de historische koersen wilt inlezen.

Als u op de knop  drukt bij de rubriek Groepen klikt verschijnt er een keuzelijst met de beschikbare groepen. Alleen van groepen waarbij door u een vinkje geplaatst is wordt de historie aangevuld met de ontbrekende koersen. Van de landen waar geen vinkje✓ geplaatst staat wordt er dus geen historie bijgewerkt. U plaatst een vinkje✓ bij het land door met uw muis in het lege vakje te klikken.



Historie bijwerken

Aanvullen historie vanaf

Plaats een vinkje ✓ als Sinus opnieuw alle dagkoersen in de historie vanaf de ingevulde datum moet verwerken. De bestaande koersen in het historisch bestand worden vervangen door de koersen uit de ingelezen dagkoersen bestanden. Dagkoersbestanden die niet aanwezig zijn op uw computer worden opgehaald van de website van Sinus.

Forceer opnieuw ophalen ontbrekende dagen

Plaats een vinkje ✓ indien u wilt dat het programma opnieuw probeert de ontbrekende dagkoersbestanden op te halen. Het programma verwerkt alleen dagen die niet aanwezig waren.

Automatisch aanvullen

Dit is de standaardinstelling. Sinus controleert dagelijks tijdens het inlezen welke dagen in de historie ontbreken en tracht deze op te halen van de website van Sinus.

Let op! Deze functie kan alleen worden uitgevoerd als u een geldig supportcontract heeft.

Blokkeer automatisch aanvullen

Plaats een vinkje ✓ als u geen gebruik wilt maken van de mogelijkheid om dagbestanden op de Sinus website op te halen.

Volledige historie downloaden

Plaats een vinkje ✓ als u de volledige historie wilt vervangen. De volledige historie wordt opgehaald van de Sinus website. Vervolgens wordt de historie nog aangevuld met de koersen van die dagen die nog niet in de historie waren verwerkt.

Synoniemen controleren

Plaats een vinkje ✓ om een nieuw synoniemen bestand op te halen. Indien er wijzigingen zijn dan worden die synoniemen in de fondsenbestanden verwerkt. Synoniemen dienen om fondsen met verschillende namen voor hetzelfde aandeel samen te voegen. In het logboek kunt u zien welke fondsen samengevoegd worden. Elke groep heeft een eigen synoniemenbestand.

Noteringen controleren op uitschieters en splitsingen

Plaats een vinkje ✓ als Sinus grote incidentele koersafwijkingen moet opsporen en verwijderen. Daarnaast controleert Sinus de historie of er fondsen gesplitst zijn. Sinus zal automatisch proberen de splitsingsfactor vast te stellen. Als er geen aannemelijke splitsingsfactor is te bepalen maar de

koers geeft wel aanleiding om een splitsing aan te nemen dan wordt het fonds toegevoegd aan de systeemgroep 'Te splitsen aandelen'. Een splitsing zal dan handmatig moeten worden uitgevoerd. Dat doet u bij de fondseigenschappen tabblad splitsingen.

*Uitvoeren/Stop Start
/onderbreek het inlezen*

Al naar gelang de hoeveelheid in te lezen data kan dit behoorlijk veel tijd in beslag nemen. De voortgang toont u de progressie die gemaakt wordt per groep. In het statusvenster wordt getoond welke groep ingelezen wordt.